

令和 6 年度

図書館の概要



綾瀬市立図書館

指定管理者 株式会社有隣堂

綾瀬市立図書館運営方針

読書活動は、人生をより深く生きる力を身に付けていく上で欠くことのできないものと言われています。綾瀬市立図書館は、市民一人一人の読書活動が、潤いのある市民生活や活力のある地域社会につながるという認識のもと事業運営を行っています。本図書館が運営の基本理念としている「成長する『知の森』」を念頭に置き、資料・情報を幅広く収集し提供する地域の情報拠点の機能向上に不断に取り組み、市民の暮らしの傍に寄り添う図書館「With Library」を基本方針として市民の読書活動を支援してまいります。

(1)情報拠点として生涯学習を支える学びの森

①新鮮で魅力ある蔵書の構築とICTの利活用推進

幅広い市民ニーズや課題解決に応じられるよう資料・情報の選定、収集、保存を進め、見計らいによる選書、図書館内での装備を実施し、新刊等の早期提供を行います。また、電子図書館の利活用の推進と定着を図ります。

②情報リテラシー向上の支援

ホームページや広報紙、SNS等により情報発信を行い、図書館の利用促進を図ります。また、図書館利用や課題解決のための調査相談や講座を行い、情報活用能力向上の支援を行います。

(2)つながり、交流が発見を生む出会いの森

①学校連携の推進

各校担当教諭および、市内小中学校に配置されている学校司書と連携し、読書活動や調べ学習を支援します。

②すべての世代に向けたアウトリーチプロジェクトの深耕

地域性に合わせ、世代に応じた行事の開催や刊行物の発行を行い、子どもの読書活動については重点的に推進します。

来館が困難な利用者向けの「図書館を届ける」サービスを検討、推進いたします。

③市民との協働と交流

感染症の状況にも配慮しながら、各ボランティア等の地域団体との交流を継続し、行事等の企画・活動支援します。

(3)分室の運営と移動図書館の運行(利便性向上)

令和5年度より開始した9時～17時までのシームレスな開館時間を継続します。北の台図書室は建替えに伴い令和5年12月末に休館となり、その間の利便性低下抑止策として導入する移動図書館の運行を継続します。

(4)豊かな心と優しさをはぐくむ憩いの森

①人と本、人と人の出会いを広げ、ぬくもりが感じられる図書館づくり

館内・館外の環境整備を行い、市民の憩い・スペースを提供します。ホスピタリティあふれる市民への対応とあわせて、豊かな心と優しさをはぐくむ環境を醸成します。

②ハンディキャップを持つ利用者に配慮した取組

どなたにも分かりやすい、使いやすさに配慮した施設とサービスを目指します。

(5)感染症対策について

昨年度に引き続き、新型コロナウイルスをはじめとした感染症対策に係る最新の感染情報及び綾瀬市・指定管理者の方針に基づき、感染防止を最優先事項とし、適切な対応を行います。

目 次

綾瀬市立図書館運営方針

1	綾瀬市立図書館のあゆみ	2
2	令和6年度活動状況	
	(1) 令和6年度活動概況	7
	(2) 令和6年度1年間のあゆみ	9
3	利用規定	17
4	施設概要	18
5	組織・職員数	20
6	綾瀬市生涯学習推進審議会	21
7	統計資料	
	(1) 蔵書構成	22
	(2) 予約・リクエストサービス	28
	(3) レファレンスサービス	31
	(4) コピーサービス	31
	(5) 読書普及事業	32
	(6) 来館や利用が難しい方向けのサービス	43
	(7) リサイクルブック事業	44
	(8) 電子図書館事業	44
	(9) 学校連携事業	46
	(10) 配本事業	48
	(11) 各種指標	50
	(12) 広域利用	51
	(13) 月別利用状況	52

綾瀬市生涯学習都市宣言



1 綾瀬市立図書館のあゆみ

年	月	事 項
昭和56年	6月	・綾瀬市立図書館協議会発足
	7月	・綾瀬市立図書館開館（20日）、リクエストサービス開始 ・「としょかんだより」発行
昭和60年	4月	・早園・吉岡・綾南の各地区センターへ配本開始
	5月	・祝日開館実施
	6月	・北の台地区センター図書室貸出業務開始
	7月	・中村、早園、吉岡、綾南の各地区センター図書室貸出業務開始
昭和62年	4月	・図書館コピーサービス開始
昭和63年	4月	・図書館オンラインシステム導入、カセットブックの貸出開始
平成元年	4月	・市内小学校へ配本事業開始
	11月	・図書館マスコットキャラクター名が公募により「ピッキー」と決定
平成2年	4月	・コンピュータによる図書館業務開始（16日） ・AV資料貸出開始（CD・ビデオテープ）、国際資料コーナー設置 ・分室：北の台図書室「ピッキーのへや」（北の台地区センター内）を開設し、コンピュータオンライン化 ・一日図書館員〔第2・第4土曜日〕対象：小学生4～6年生 ・市内の民話・昔話を紙芝居化 「こまげたおせん」・「はしつくりとえんこらざか」（平成3年） 「角さんとおたか地蔵」（平成4年）・「ひとつ目とさいの神」（平成6年）
平成3年	8月	・「ピッキーだより」発行
平成4年	4月	・神奈川県図書館情報ネットワーク加入〔KL-NET〕
平成6年	3月	・県央地区公共図書館の広域利用に関する協定締結、広域利用業務開始 （県央地区公共図書館8市1町1村）
	5月	・寺尾いずみ図書室開設（市立寺尾いずみ会館内、11日）
平成8年	4月	・本館の開館時間の延長開始（月曜日及び木曜日の週2日、午後7時まで）
平成9年	7月	・リサイクルブックフェア開始
平成10年	4月	・図書館図書配送業務委託開始 ・南部ふれあい図書室開設（市立南部ふれあい会館内、26日）
	7月	・日本大学生物資源科学部図書館との相互利用協定締結
	8月	・図書館書庫改修工事
平成11年	5月	・コイン式コピー機導入
	6月	・図書館階段手すり設置
	9月	・図書館「返却口」改修（開館時間中：閉鎖）
	10月	・図書館1階ロビー禁煙（全館禁煙）
	11月	・図書館コンピュータシステム更新
平成12年	4月	・図書館資料の貸出点数の改正（個人の貸出点数の制限なし、ビデオテープ・CDは、2点まで）、月末の館内整理日（休館日）の改正（月末が火曜日、土曜日・日曜日・祝日の場合は、その次の月曜日）
	7月	・季節の絵本のコーナー設置
平成13年	5月	・リサイクルコーナー設置（本館1階ロビー）

- 10月 ・読書感想画展の入賞者を生涯学習推進大会において表彰
- 12月 ・本館空調改修工事のため平成14年1月31日まで休館
- 平成14年 2月 ・本館、カーペット及びカーテン交換工事のため2月26日まで休館
- 9月 ・保健医療センターにブックスタート支援コーナー設置、子育て支援センターに絵本を展示
- 10月 ・綾瀬市立図書館ホームページ開設
- 平成15年 1月 ・本館、空調設備改修工事のため休館（1月1日～31日）
- 5月 ・空調設備改修工事のため休館（1日～6月30日）
- 11月 ・インターネット体験コーナーとしてパソコンを2台設置
- 平成16年 6月 ・図書検索用端末機を事務室と書庫に各1台設置、図書検索システム分室回線の高速化を図る。
- 10月 ・本館、耐震補強工事のため休館（1日～12月27日）
- 平成17年 11月 ・第1回図書館企画展開催
- 平成18年 6月 ・視聴覚資料の予約開始（2点まで）
- 平成19年 2月 ・図書システム更新、ホームページをリニューアル
- 3月 ・インターネット予約開始（図書資料は5点まで、視聴覚資料は2点まで）
- 6月 ・綾瀬市立図書館条例及び施行規則改正
- 12月 ・指定管理者の指定（市議会）
- 平成20年 2月 ・綾瀬市立図書館指定管理基本協定書締結
- 4月 ・指定管理者制度導入により株式会社有隣堂が管理・運営を開始
- ・定期休館日変更（毎週火曜日・第3水曜日→第3火曜日）
- ・館内整理日変更（第1水曜日→第1火曜日）
- ・特別整理期間を短縮（8日間→5日間）
- 8月 ・「YA通信」発行
- 12月 ・「シニア通信」発行
- ・開館時間の延長日を拡大（月・木→月・木・金は午後7時まで開館）
- 平成21年 3月 ・リサイクルブックフェアの提供資料を無償化
- 4月 ・特別整理期間を短縮（5日間→4日間）
- 5月 ・予約点数改定（図書・雑誌の予約点数を併せて5点から各5点にした）
- 7月 ・綾瀬市立図書館条例施行規則一部改正
- ・視聴覚資料（CD、ビデオ、DVD）の貸出期間延長（7日以内→14日以内）
- 9月 ・ダムウエーター改修工事
- 平成22年 7月 ・藤沢市の5つの図書館と広域利用を開始
- 10月 ・魅力ある図書館作りをテーマに図書館利用者懇談会を開催
- 12月 ・本館の年末年始休館日を短縮（8日間→7日間）
- 平成23年 4月 ・図書の予約上限数を変更（5冊→10冊）
- 5月 ・児童館配本を開始
- 6月 ・北の台図書室改修工事（22㎡蔵書能力7,000冊→27㎡蔵書能力7,500冊）
- 7月 ・開館30周年記念「おはなし会まつり」を開催
- 9月 ・ブックスタート事業を開始
- 平成23年 11月 ・開館30周年記念講演会を開催
- 平成24年 5月 ・保育園配本を開始

- ・「あやせゼロの日運動」開始
- 対象別（幼児・小学生・中学生）のブックリストを作成・配付
- 7月 ・としょかんスタンプラリーを開催
- 8月 ・視覚障がい者対面朗読サービスを開始
- 11月 ・としょかんはじめてツアーを開催
- 平成25年 4月 ・指定管理者制度第2期開始、株式会社有隣堂が管理・運営
- 5月 ・幼稚園配本を開始
- 10月 ・図書館システム更新、ホームページをリニューアル
- 11月 ・利用者フォーラムを開催
- 平成26年 1月 ・「本の福袋」を実施
- 3月 ・パスファインダー「ピッキーのあしあと」を発行
- 5月 ・「出前おはなし会」を開始
- 6月 ・順番指定予約を開始
- 7月 ・中学校配本を開始
- 11月 ・郷土を知る講座を開催
- 平成27年 1月 ・図書館外壁工事、防水工事（～5月まで）
- 3月 ・ホームページに小学生向けの郷土資料ページを設置
- 4月 ・利用者登録の有効期間を規定（5年）
- 10月 ・おすすめブックリストの追補版「ピッキーの本棚」を発行
- 11月 ・利用者アンケート調査実施
- 12月 ・本館開架室書架補強工事
- 平成28年 3月 ・本館郷土資料室書架補強工事
- ・おはなし会講座入門編を開催
- 4月 ・「綾瀬市立図書館利用制限に係る基準」施行
- ・一般向けテーマ別よみものリスト「12BOOKS」を毎月発行（～平成29年3月まで）
- ・おはなし会ボランティア「おはなしたまてばこ」結成
- 6月 ・開館35周年記念の利用者参加型制作イベント「ピッキーをつくろう」を開催（～8月まで）
- 9月 ・高齢者施設訪問貸出の試行開始
- 11月 ・手づくり講座を開催
- 平成29年 4月 ・高齢者施設向けサービスとして訪問貸出、配本事業を開始
- 8月 ・図書館T w i t t e rを開設
- ・特別展示「文豪との邂逅」を開催
- 9月 ・一般向けおはなし会「きく！読書会」開催
- 11月 ・乳幼児向けおはなし会を開催
- 平成30年 2月 ・住居表示の実施による本館住所の変更（13日～）

- 平成30年 4月 ・綾瀬市立図書館条例改正、本館の開館時間を変更→平日は午後7時まで、
土日祝日は午後5時まで開館
- ・指定管理者制度第3期開始、株式会社有隣堂が管理・運営
 - ・電子図書館事業開始
 - ・無料公衆無線LAN（Wi-Fi）利用サービス開始
 - ・玄関ロビーから新聞コーナーにかけて壁面塗装工事
 - ・絵本ふれあい事業開始
 - ・市役所と地区センター（綾南・中村・早園・吉岡）に返却ポストを設置
- 5月 ・時間帯サービス「あかちゃんのとしょかん」開始
- 6月 ・オンラインデータベース利用サービス開始（ルーラル電子図書館、日経テレ
コン21、ヨミダス歴史館）
- 9月 ・国立国会図書館向けデジタル化資料送信サービスの提供開始
- 12月 ・コミュニケーションロボットを活用した、さがみロボット産業特区関連事業
を開始
- 平成31年 1月 ・本館の年末年始休館を短縮（1月5日開館→1月4日正午開館）
- 3月 ・読書補助具リーディングトラックの館外貸出を開始
- ・利用者参加型事業「第2工作部」を開始
- 4月 ・複合イベント「としょかんフェスタ」開催
- 令和 元年 9月 ・絵本コーナーのリニューアル工事
- 10月 ・台風19号により臨時休館（12日）
- 令和 2年 2月 ・新型コロナウイルス感染症（COVID-19）の拡大防止のため、一部イベ
ントを中止
- 3月 ・同感染症拡大防止のため、本館で一部サービス（返却、用意できた予約資料
の貸出）に限定しての対応（4日～4月17日）
- ・同感染症拡大防止のため、各分室を臨時休館（4日～31日）
- 4月 ・同感染症拡大防止のため、各図書室で一部サービス（返却、用意できた予約
資料の貸出）に限定しての対応（1日～17日）
- ・同感染症拡大防止を目的とした休業要請を受け、全館完全休館
※予約の受付と貸出を含めたすべてのサービスを停止
（本館：18日～5月24日／各図書室：18日～5月28日）
- 5月 ・同感染症拡大防止のため、本館で一部サービス（返却、4月17日までに予
約受付で用意できた予約資料の貸出）に限定しての対応
（本館：25日～6月2日／各図書室：29日～6月2日）
- 6月 ・同感染症拡大防止のため、本館で一部サービス（返却、用意できた予約資料
の貸出、窓口・インターネット予約受付）に限定しての対応（3日～15日）
- ・本館の開架スペースの入館再開。本館の平日の開館時間を9時から18時ま
でに短縮（17日～30日）
 - ・各図書室の開架スペースの入館再開（18日～30日）
- 7月 ・本館の開架フロアの座席を利用できる席数を減らして使用を再開（1日～）
- ・本館新聞コーナーの利用再開（開架フロア同様、利用できる座席数減）（22日～）
- 8月 ・本館学習室の利用再開（利用できる座席数減）（8日～）
- 9月 ・本館絵本架の書架の増設、新聞コーナーに新聞閲覧台を設置
- 10月 ・本館郷土資料室の利用再開（利用できる座席数減）（7日～）

- 1 2月 ・北の台地区センターの緊急設備点検による臨時休館に伴い、北の台図書室臨時休室（9日～16日）
 ・コミュニティセンター（寺尾いずみ・南部ふれあい）、地区センター（北の台・綾南・中村・早園・吉岡）に屋外返却ポスト設置
- 令和 3年 2月 ・本館エントランスに図書除菌機を設置
 ・「動画でみる図書館見学」、「おうちでおはなし会」動画公開（一部期間限定）
- 4月 ・綾瀬市立図書館条例及び施行規則改正
- 5月 ・新型コロナウイルス感染症対策のため臨時休館（2日～6日）
- 7月 ・綾瀬市立図書館開館40周年（20日）
 ・としょかんスタンプラリー10周年記念展示開催
- 10月 ・開館40周年記念「郷土資料デジタルアーカイブ事業」を開始
- 令和 4年 3月 ・としょかんスタンプラリー10周年記念誌発行
 ・「おうちでおはなし会」動画公開（期間限定）
- 7月 ・時間帯サービス「あかちゃんのとしょかん」再開（26日～）
- 令和 5年 3月 ・本館開架、学習室、郷土資料室の座席利用数制限を撤廃（15日～）
- 4月 ・指定管理者制度第4期開始、株式会社有隣堂が管理・運営
 ・絵本コーナーリニューアル・児童向け椅子の設置
 ・マタニティブックリストの発行
 ・「Hello!えいごひろば」を開始
 ・分室運営時間変更（午前9時～午後5時通し運営に変更）
- 5月 ・「りんごの棚」コーナー設置
 ・視覚障がい者専用電子図書館「アクセシブルライブラリー」事業開始
 ・「多言語資料」コーナー設置
- 6月 ・防犯カメラ設置
- 7月 ・学習室備品一部入れ替えによるイベント実施可能エリア拡大
- 10月 ・子育て支援センター配本開始
 ・多言語図書館利用案内のラック設置・配布
- 12月 ・北の台図書室休館
 ・出張利用登録会を開始
- 令和 6年 1月 ・北の台図書室 図書返却ポストを蓼川自治会館へ移設
 ・北の台図書室代替事業 移動図書館運営開始
 ・商業施設図書返却ポスト設置（MEGAドン・キホーテ綾瀬店/ライズモール綾瀬）
- 2月 ・レファレンス協同データベース参加承認及び事例登録
 ・カウンター案内表示の刷新
- 3月 ・拡大読書器設置
 ・パスファインダー「ピッキーのあしあと」（YA向け）を発行
 ・休館中の北の台図書室児童書約3,000冊を北の台小学校へ長期貸与
- 5月 ・英語絵本ふれあい事業開始
 ・「布えほん」コーナー設置
- 10月 ・米海軍厚木航空施設図書館との図書館交流プロジェクト蔵書本交換事業開始
- 12月 ・早園地区センター休館 図書返却ポストを早川自治会館へ移設（1月6日）
- 令和 7年 3月 ・綾瀬市立図書館の看板を設置

2 令和6年度活動状況

(1) 令和6年度活動概況

第4期2年目である令和6年度は、初年度内に開始した新規事業の運営の安定化を目指し運営の改善を行った。特に令和5年度1月に開始した北の台図書室の代替事業である移動図書館においては、利用者のニーズに合わせた資料の内容の調整などを行いサービス向上に努めた。本年度の利用者数や貸出数などは北の台図書室利用が含まれないことから伸び悩んで見えるが、本館による事業サービス拡充により減少を押しとどめるように努めた。また、同じく令和7年度に計画されている南部ふれあい会館の長期休館の代替事業に関しても検討を行い、北の台と同様サービスの拡充ができるよう調整を行っている。

新規事業においては、以前よりイベントにて好評であった布絵本のコーナーの常設設置、絵本ふれあい事業への英語の読み聞かせの導入等、子ども読書推進に寄与できる事業を導入した。また、米海軍厚木航空施設にある図書館との交流事業を開始したことで地域の特色を生かしたサービスの展開をすることができた。加えて、同図書館の見学を通して、異なる図書館運営や開催イベントの様子は、利用性・居住性・案内や掲示物の表示方法など、今後の図書館運営の参考になった。

こうした環境のなか、前年度と比較した利用者数・貸出数は以下の通りとなり、利用動向は前年度に比較し、利用者数は4.5%と貸出点数は5.1%の減少となった。

	人数（令和6年度/令和5年度比較）	前年度比増減（%）
利用者数	令和6年度： 94,145人 令和5年度： 98,575人	▲4.5%
	点数（令和6年度/令和5年度比較）	前年度比増減（%）
貸出点数 （点）	令和6年度： 322,665冊（点） 令和5年度： 339,998冊（点）	▲5.1%

その他各指標、図書館活動にかかる実績数値は下記のとおりである。

①資料の状況

図書資料数	239,847冊
市民一人当たり冊数	2.9冊
視聴覚資料	5,132点
雑誌	173タイトル
全資料数	256,789点
電子書籍	17,133点

②利用登録の状況

新規利用登録者数	937名
累計登録者数	16,178名
市民	13,522名
市外在住者（在勤・在学・広域利用含む）	2,656名
5年以上利用実績のない利用登録データの削除数	1,649件
新規利用登録は、前年比と変化はなかった。累計登録者数は、前年度16,898名から720名減少するものの、市民登録者数は508名増加し市内での利用浸透が図られている。	

③貸出の状況

	点数（構成比率）	前年度比増減（%）
全貸出点数	322,665（100.0%）	▲5.1%
一般図書	162,970（50.5%）	▲4.6%
児童書	130,011（40.3%）	▲5.8%
雑誌	22,679（7.0%）	▲2.5%
紙芝居	2,808（0.9%）	5.6%
視聴覚資料	4,197（1.3%）	▲19.9%

④予約・リクエストの状況

	件数	前年度比増減（%）
予約・リクエスト受付件数	47,012	▲4.0%
同上処理件数	40,916	▲3.3%

⑤電子図書館の利用状況

サービス7年目を迎えた電子図書館は、貸出点数が昨年減少したが、本年度は回復基調にある。近隣自治体での当該サービス利用により認知が広まり活用につながったと考えられる。

	点数	前年度比増減（%）
貸出点数	令和6年度 5,571点	13.9%
	令和5年度 4,890点	
	人数	前年度比増減（%）
延利用者数	令和6年度 1,033名	▲0.8%
	令和5年度 1,041名	

(2) 令和6年度 1年間のあゆみ

実施月	業 務 ・ 事 業 内 容
4 月	定期督促(1 日) YA 展示「スタート!」(4 日～6 月 3 日) 第 41 回図書館企画展「推しの一文」(7 日～5 月 6 日) 展示「2024 年本屋大賞」(7 日～5 月 6 日) 追悼展示「さとうわきこさんを偲んで」(9 日～14 日) あかちゃんのとしょかん(9 日、23 日、30 日) ブックスタート(11 日) 書庫開放日(12 日、18 日、27 日) 追悼展示「宗田理さんを偲んで」(17 日～21 日) 学校連携事業「天台小学校 2 年生国語科作品展示」(17 日～5 月 1 日) 「ピッキーぬりえプレゼント」キャンペーン(23 日～5 月 12 日) 図書館だより第 371 号発行 ピッキーだより第 268 号発行 ----- 厚木基地日米親善春まつり 2024 視察(20 日) 学校支援貸出打合せ(30 日)
実施月	業 務 ・ 事 業 内 容
5 月	児童館配本(1 日) ひとはこてんじ「歩」(1 日～6 月 3 日) 視聴覚追悼展示「フジコ・ヘミングさんを偲んで」(2 日～6 日) 保育園配本(8 日、15 日) 今月の特集「『1』」「『0』」(8 日～6 月 3 日) ブックスタート(9 日) 書庫開放日(10 日、16 日、25 日) としょかんフェスタ(12 日) 小学校配本(13 日、14 日) あかちゃんのとしょかん(14 日、28 日) 高齢者施設訪問貸出(17 日、23 日、30 日) 幼稚園配本(22 日) 「Hello!えいごひろば」(27 日) 布えほんコーナー設置(28 日) 図書館だより第 372 号発行 ----- 寺尾いずみ図書室蔵書入替(7 日) NEC 蔵書管理システム訪問対応(16 日) 学校支援貸出打合せ(28 日)

実施月	業 務 ・ 事 業 内 容
6 月	YA 展示「怪談」(1 日～8 月 5 日) 地区センター配本(3 日/早園、17 日/吉岡、24 日/中村) 令和 6 年度第 1 回図書館移動企画展「すぐやる」(早園地区センター/3 日～10 月 6 日) 今月の特集「6 月といえば…」 「身近な人権」(5 日～7 月 1 日) ひとはこてんじ「美」(5 日～7 月 1 日) 第 74 回シニアセカンドライフ展(5 日～7 月 1 日) 南部ふれあい図書室展示「平安の世界」(5 日～8 月 5 日) あかちゃんのとしょかん(11 日、25 日) ブックスタート(13 日) 書庫開放日(14 日、20 日、22 日) 追悼展示「ルース・スタイルス・ガネットさんを偲んで」(15 日～23 日) 特設展示「戦争と平和」(20 日～24 日) 「Hello!えいごひろば」(24 日) 大人のためのおはなし会(29 日) 図書館だより第 373 号発行 YA 通信第 44 号発行 ----- 「ミニあやせ」打合せ(3 日) 南部ふれあい図書室蔵書入替(4 日) 米海軍厚木航空施設図書館交流打合せ・視察等(4 日、18 日) 定期督促未返却者と貸出資料の除籍処理(25 日)
実施月	業 務 ・ 事 業 内 容
7 月	出前おはなし会 かえでチャイルドセンター(1 日) 展示「第 171 回芥川賞・直木賞(2024 年上半期)」(3 日～8 月 5 日) ひとはこてんじ「創」(3 日～8 月 31 日) 夏季特設「課題図書・すいせん図書・夏休みの宿題に役立つ本」(3 日～9 月 6 日) ニュースな 1 冊「新紙幣、始まる」(4 日～10 日) 特別展示「パリ 2024 オリンピック・パラリンピック」(5 日～31 日) あかちゃんのとしょかん(9 日、23 日、30 日) ブックスタート(11 日) 市内小学校(10 校)1 年生向けに電子図書館利用案内の配布(12 日) 書庫開放日(12 日、18 日、27 日) 第 2 工作部「ひまわり」配付・回収(12 日～8 月 2 日) 令和 6 年度綾瀬市こどものまちミニあやせ(13 日、14 日) 子育て支援センター配本(18 日) 高齢者施設訪問貸出(19 日、25 日、26 日) としょかんスタンプラリー(20 日～12 月 28 日) 「調べる学習コンクール」受賞作品の館内閲覧(20 日～8 月 31 日) 夏の科学工作おはなし会(29 日)

	ピッキーのあしあと(児童向け)発行 図書館だより第 374 号発行 ピッキーだより第 269 号発行 ほんわか第 25 号発行
実施月	業 務 ・ 事 業 内 容
8 月	ブックスタート(1 日) 児童館配本(7 日) 第 2 工作部「ひまわり装飾」(7 日～9 月 4 日) 今月の特集「やさいをたべよう」(7 日～9 月 6 日) 寺尾いずみ図書室展示「文字のない絵本」(7 日～9 月 30 日) 書庫開放日(9 日、15 日、24 日) 図書館の達人講座・としょかんたんけん(12 日、14 日) あかちゃんのとしょかん(13 日、27 日) 保育園配本(14 日、21 日) 連携展示 映画「愛に乱暴」公開記念(16 日～9 月 6 日) 追悼展示「矢玉四郎さんを偲んで」(21 日～27 日) 「Hello!えいごひろば」(26 日) 図書館だより第 375 号発行 ----- 書庫北の台図書入替(6 日) NEC 定期保守(6 日) ものづくり体験講座打合せ(9 日) 児童書選書のための視察(27 日)
実施月	業 務 ・ 事 業 内 容
9 月	YA 展示「ハロウィン」(1 日～10 月 31 日) ひとはこてんじ「香」(1 日～11 月 4 日) あかちゃんのとしょかん(3 日、24 日) 幼稚園配本(4 日) 県外図書館との相互貸借(4 日) 出張利用登録会(8 日) 市民提案型協同事業連携「児童向け工作会、図書館資料展示」(8 日) ブックスタート(12 日) 今月の特集「色 いろ」「STOP!地球沸騰化」(13 日～30 日) 書庫開放日(13 日、19 日、28 日) 高齢者施設訪問貸出(19 日、20 日、26 日) 小学校配本(26 日、27 日) 「Hello!えいごひろば」(30 日) 図書館だより第 376 号発行 YA 通信第 45 号発行 分室だより第 9 号発行 -----

	蔵書点検/資料特別整理休館(7日～12日) 厚木基地図書館視察受入(24日) NEC 図書館蔵書管理システム打合せ(26日)
実施月	業 務 ・ 事 業 内 容
10 月	図書館施設見学「落合小学校 2 年生」(1 日) 定期督促(1 日) 市内放課後児童クラブ 19 施設へ電子図書館周知文と団体貸出利用案内を送付(1 日) 今月の特集「〇〇(まるまる)の世界」(2 日～11 月 4 日) 第 42 回図書館企画展「図書館スタッフわたしの紹介したい本」(2 日～12 月 2 日) 第 1 回図書館交流プロジェクト(2 日～12 月 9 日) はじめての英語おはなし会(5 日) 県外図書館との相互貸出(7 日、17 日) 地区センター配本(早園/7 日、吉岡/14 日、中村/28 日) あかちゃんのとしょかん(8 日、22 日、29 日) ブックスタート(10 日) 市生涯学習都市宣言 30 周年記念展示「読み継がれる絵本展」(11 日～20 日) 書庫開放日(11 日、17 日、26 日) 令和 6 年度第 2 回図書館移動企画展「すぐやる」(吉岡地区センター/14 日～令和 7 年 2 月 2 日) 追悼展示「中川李枝子さんを偲んで」(17 日～24 日) 布えほん展(27 日～11 月 10 日) 追悼展示「せなけいこさんを偲んで」(28 日～11 月 3 日) 「Hello!えいごひろば」(28 日) 図書館だより第 377 号発行 ほんわか第 26 号発行 ピッキーだより第 270 号発行 ----- 寺尾いずみ図書室蔵書入替(1 日) 郷土を知る講座打合せ(4 日) 学校支援貸出打合せ(17 日) 職場体験(綾瀬中学校)打合せ(29 日) 早園地区センター返却ポスト移設打合せ(31 日)
実施月	業 務 ・ 事 業 内 容
11 月	ニュースな 1 冊「祝！26 年ぶり日本一！！」(4 日～10 日) 図書館施設見学「綾瀬小学校 2 年生」(5 日) 児童館配本(6 日) ひとはこてんじ「健」(6 日～12 月 2 日) 今月の特集「アートにふれてみませんか」(6 日～12 月 2 日) 書庫開放日(8 日、21 日、23 日) 出張リサイクルブックフェア(寺尾いずみ図書室/9 日～23 日) あかちゃんのとしょかん(12 日、26 日) 保育園配本(13 日、20 日)

	<p>職場体験学習(13日～14日) ブックスタート(14日) マタニティ・ブックリストの送付(14日) 学校連携事業「天台小学校4年生国語科展示」(14日～29日) 高齢者施設訪問貸出(14日、15日、28日) 子育て支援センター配本(20日) 追悼展示「谷川俊太郎さんを偲んで」(20日～27日) 「Hello!えいごひろば」(25日) 幼稚園配本(27日) 図書館の達人講座「【行政書士会×図書館】終活について知ろう」(30日) 「図書館の達人講座」関連資料展示(30日～12月7日) 図書館だより第378号発行 ----- 南部ふれあい図書室蔵書入替(5日) おはなし会まつり第1回連絡会議(5日) 職場体験(綾瀬中学校)打合せ(7日)</p>
実施月	業 務 ・ 事 業 内 容
12月	<p>YA 展示「綾瀬中学校職場体験おすすめ本」(2日～25日) 学校訪問「綾西小学校」(3日) 図書館施設見学「綾瀬小学校2年生」(3日) 国立国会図書館ヘレファレンス調査依頼(3日) 特別展示「障害者週間」(4日～11日) 児童展示「世界 KAMISHIBAI の日」(4日～14日) ひとはこてんじ「重」(4日～28日) 今月の特集「温活」「あける」(4日～1月6日) 南部ふれあい図書室展示「風邪に負けない体づくり!」(4日～2月3日) 出前おはなし会 小園児童館(7日) 出張リサイクルブックフェア(南部ふれあい図書室/7日～21日) おはなし会まつり(8日) 地区センター配本回収(早園地区センター/9日) あかちゃんのとしょかん(10日、24日) 第75回シニアセカンドライフ展(10日～1月10日) 第2回図書館交流プロジェクト(10日～3月25日) ブックスタート(12日) 書庫開放日(13日、19日、28日) はじめての英語おはなし会(15日) 追悼展示「ムラヨシマサユキさんを偲んで」(16日～23日) 「Hello!えいごひろば」(23日) 図書館だより第379号発行 YA 通信第46号発行 -----</p>

	おはなし会まつり第 2 回連絡会議(3 日)
実施月	業 務 ・ 事 業 内 容
1 月	<p>本の福袋(4 日)</p> <p>ひとはこてんじ「温」(4 日～3 月 3 日)</p> <p>今月の特集「年末年始食べ過ぎた私へ」(8 日～2 月 3 日)</p> <p>展示「第 172 回芥川賞・直木賞(2024 年下半年期)」(8 日～2 月 3 日)</p> <p>ブックスタート(9 日)</p> <p>小学校配本(10 日、14 日)</p> <p>書庫開放日(10 日、16 日、25 日)</p> <p>あかちゃんのとしょかん(14 日、28 日)</p> <p>追悼展示「童門冬二さんを偲んで」(15 日～20 日)</p> <p>高齢者施設訪問貸出(17 日、23 日、30 日)</p> <p>出前おはなし会 かえでチャイルドセンター(20 日)</p> <p>第 76 回シニアセカンドライフ展(22 日～2 月 22 日)</p> <p>おはなし会講座「読み聞かせの体験・実践をしよう!」(23 日、30 日)</p> <p>追悼展示「いわむらかずおさんを偲んで」(23 日～30 日)</p> <p>郷土を知る講座「バラに親しむフラワーアレンジメント講座」(25 日)</p> <p>郷土を知る講座関連本展示(25 日～31 日)</p> <p>「Hello!えいごひろば」(27 日)</p> <p>企画展示「本の福袋 2025 のなかみ」(27 日～2 月 3 日)</p> <p>図書館だより第 380 号発行</p> <p>ピッキーだより第 271 号発行</p> <p>-----</p> <p>おはなし会講座打合せ(6 日)</p> <p>寺尾いずみ図書室蔵書入替(7 日)</p> <p>ものづくり体験講座打合せ(9 日)</p> <p>米海軍厚木航空施設図書館交流打合せ(28 日)</p>
実施月	業 務 ・ 事 業 内 容
2 月	<p>おはなし会講座「科学絵本っておもしろい!」(2 日、11 日)</p> <p>地区センター配本(3 日/吉岡、17 日/中村)</p> <p>児童館配本(5 日)</p> <p>今月の特集「睡眠」「育てる?」(5 日～3 月 3 日)</p> <p>寺尾いずみ図書室展示「映画の原作本」(5 日～3 月 31 日)</p> <p>ブックスタート(6 日)</p> <p>あかちゃんのとしょかん(11 日、25 日)</p> <p>保育園配本(12 日、19 日)</p> <p>書庫開放日(14 日、20 日、22 日)</p> <p>第 2 工作部「楽器と音符」配付・回収(16 日～)</p> <p>令和 6 年度第 3 回図書館移動企画展「すぐやる」(17 日～6 月/中村地区センター)</p> <p>学校向けリサイクル本の提供(21 日)</p>

	「Hello!えいごひろば」(24日) 幼稚園配本(26日、27日) ほんわか第27号発行 ----- 南部ふれあい図書室蔵書入替(4日) おはなし会代替会場視察(17日) 春のおはなし会と手づくり講座および布えほんについての打合せ(27日)
実施月	業 務 ・ 事 業 内 容
3月	特別展示「ピッキーの本棚 科学の本」(1日～31日) YA 展示「スタート!」(1日～4月30日) 高等学校への団体貸出利用案内の紹介(1日) POP 展示としおりの配付(2日～16日) 追悼展示「曾野綾子さんを偲んで」(5日～11日) 今月の特集「花」「春 応援」(5日～31日) ひとはこてんじ「新」(5日～4月30日) ブックスタート(6日) マタニティ・ブックリストの送付(6日) あかちゃんのとしょかん(11日、25日) 追悼展示「枝元なほみさんを偲んで」(12日～20日) 子育て支援センター配本(13日) 書庫開放日(14日、20日、22日) 大活字本リスト更新(15日) 特別おはなし会「ボードゲームでおはなし会」(16日) 看板設置(18日) 高齢者施設訪問貸出(21日、27日) しょうがくせいおうえんキャンペーン(22日～5月31日) 第2 工作部「楽器と音符」装飾(24日) 「Hello!えいごひろば」(25日) 第3 回図書館交流プロジェクト(25日～6月24日) ものづくり体験講座「ビーズとワイヤーでキャラクターをつくる講座」(26日) 郷土資料デジタルアーカイブ化「綾瀬村風土記」(26日) 視聴覚展示「昔話」(30日～4月30日) 利用者アンケート調査結果公開(29日) ピッキーのあしあと(YA 向け)発行 ピッキーの本棚(小学生向け)vol.3 科学の本・発行 ピッキーのあしあと(一般向け)発行 図書館だより第381号発行 ほんわか第28号発行 分室だより第10号発行 ----- 図書館おはなし会ボランティア代表者会議(4日)

	書庫北の台図書入替(4 日) おはなしの森打合せ(8 日) 利用者登録データ削除(31 日)
--	------------------------------------------------------

3 利用規定

(1)開館時間 本館 平日 午前9時から午後7時まで
 土・日・祝日 午前9時から午後5時まで
 分室 火・第3水以外 午前9時から午後5時まで

(2)休館日 ア 第3火曜日
 イ 年末年始
 ウ 館内整理日(第1火曜日)
 エ 特別整理期間

(3)貸出点数及び貸出期間

区 分		貸出点数	貸出期間
図 書 資 料	個 人	制限なし	1回につき14日以内
	団 体	1回につき200冊以内	1回につき30日以内
視 聴 覚 資 料 (個 人 の み)		2点以内	1回につき14日以内
電 子 図 書 館 (個 人 の み)		3点以内	1回につき14日以内

(4)広域利用

県央地区8市1町1村(綾瀬市、相模原市、秦野市、厚木市、大和市、伊勢原市、海老名市、座間市、愛川町、清川村)の公共図書館が、行政区域を越えて、県央地区に在住している方なら同地区のどの図書館でも利用できる制度。また、綾瀬市在住の方は、藤沢市の5つの図書館も同様に利用できる。ただし、貸出点数・貸出期間等は各図書館の規則による。

(5)相互利用

主として「食品や環境・園芸」などの専門的な図書資料を提供するため、日本大学生物資源科学部図書館との間で相互利用ができる制度。

ア 利用日 毎週月曜日から金曜日(一部利用できない日もあり)
 イ 利用時間 午前9時から午後9時まで(夏休み、冬休み期間中等は午後6時まで)
 ウ 利用対象者 市内在住在勤の成人の方(利用カード作成等の手続きあり)

4 施設概要

(1)名称等(北の台図書室は、令和5年12月27日～休館)

施設名	所在地	開設
綾瀬市立図書館(本館)	綾瀬市深谷中一丁目3番1号	昭和56年7月
北の台図書室	綾瀬市蓼川二丁目1番12号	平成2年4月
寺尾いずみ図書室	綾瀬市寺尾台三丁目6番25号	平成6年5月
南部ふれあい図書室	綾瀬市上土棚南一丁目5番10号	平成10年4月

(2)施設概要

【本館】

- ア 建築面積 602.60㎡
- イ 延べ床面積 1,172.65㎡
- ウ 構造 鉄筋コンクリート造 地上2階、地下1階
2階 事務室・学習室・郷土資料室・新聞コーナー
1階 開架室(一般図書・児童図書・視聴覚資料)、カウンター
地下1階 書庫
中地下 書庫

【北の台図書室】(北の台地区センター内)

- ア 延べ床面積 577.98㎡
- イ 構造 鉄筋コンクリート造 地上2階
1階 図書室(27.7㎡)

【寺尾いずみ図書室】(寺尾いずみ会館内)

- ア 延べ床面積 1,247.70㎡
- イ 構造 鉄筋コンクリート造 地上2階
1階 図書室(65㎡)

【南部ふれあい図書室】(南部ふれあい会館内)

- ア 延べ床面積 1,239.79㎡
- イ 構造 鉄筋コンクリート造 地上2階
1階 図書室(70.2㎡)



図書館本館(外観)



本館開架室



北の台図書室



寺尾いずみ図書室



南部ふれあい図書室

(3)規模

施設名	蔵書能力
綾瀬市立図書館(本館)	170,000冊
北の台図書室	休館中
寺尾いずみ図書室	12,000冊
南部ふれあい図書室	10,000冊

(4)図書館システム

基本処理装置	NEC / LiCS - Re 2 (LiCS-Re for SaaS)	—
端末機	事務室	6台
	カウンター	4台
	利用者検索用	2台
	書庫	1台
	送送処理用	1台
	北の台図書室	0台
	寺尾いずみ図書室	1台
	南部ふれあい図書室	1台
	合計	16台

※北の台図書室1台は休館後に事務室へ移設

(5)オンラインデータベース

名称	提供者	内容
国立国会図書館図書館向けデジタル化資料送信サービス	国立国会図書館	国立国会図書館所蔵資料のデジタルデータを閲覧可能
ヨミダス歴史館	読売新聞社	明治からの読売新聞記事 1,400 万件以上を閲覧可能
神奈川新聞社 WEB マイクロフィルム	神奈川新聞社	明治 23 年以降の WEB マイクロフィルムによる紙面閲覧可能

(6)その他

- ・公衆無線LAN(Wi-Fi)サービス
- ・送送車両(2台)

本館と各図書室の連絡と回送資料運搬(休館日以外毎日)、図書室資料の入替、移動図書館等。

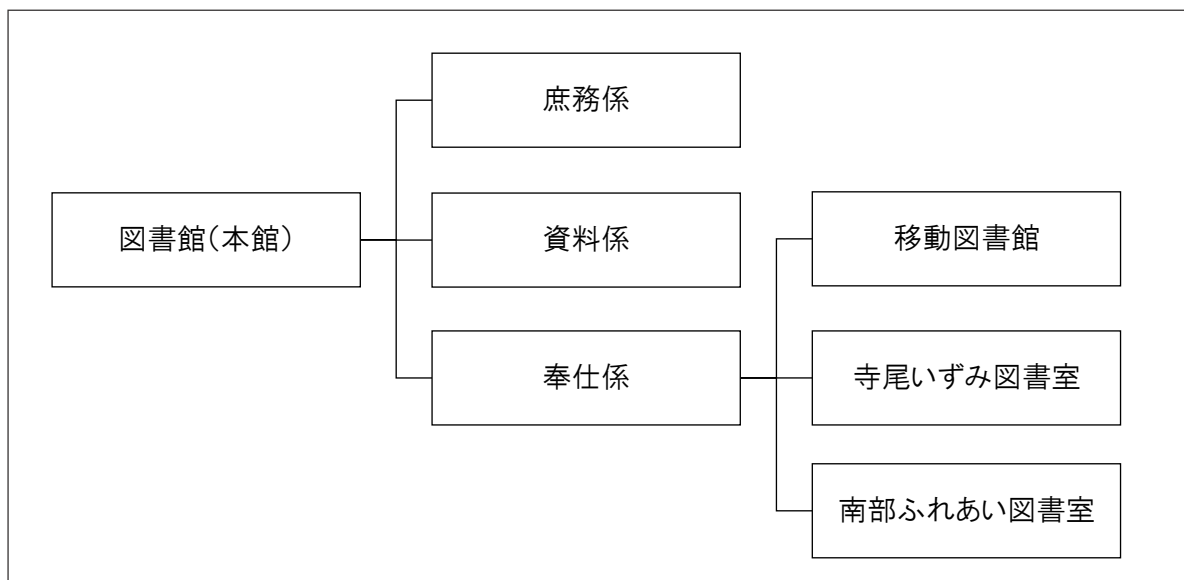
- ・図書除菌機

紫外線(UV-C)を使って書籍を除菌。

本に風をあて、ページ間に挟まったほこり等を除去。(本館のみ設置)

5 組織・職員数

(1)組織



(2)職員数

令和7年3月31日現在

区分	本館	北の台 図書室	寺尾いずみ 図書室	南部ふれあい 図書室	合計
常勤	8(7)	—	—	—	8(7)
非常勤	24(10)	0(0)	2(0)	2(0)	28(10)
合計	32(17)	0(0)	2(0)	2(0)	36(17)

※北の台図書室休館中。 ※()内は、司書・司書教諭

(3)協力団体

①定例おはなし会

団体名	対象	活動場所	人数	団体設立年
北の台おはなし会	幼児～小学生	深谷大上ふれあいの家	3人	平成2年
いずみおはなし会	幼児～小学生	寺尾いずみ会館	4人	平成6年
おはなしくれよん	未就園児	南部ふれあい会館	4人	平成10年
おはなしコロボックル	未就園児	寺尾いずみ会館	3人	平成14年
おはなしの森	年長児～小学生	本館／中央公民館	2人	平成22年
図書館おはなしボランティア(個人)	幼児～低学年	本館／中央公民館	2人	—

②その他の事業

団体名	協力事業名	活動場所・内容等	人数	団体設立年
ブックスタート協力員	ブックスタート	保健福祉プラザ	5人	平成24年
対面朗読ボランティア	対面朗読	本館／中央公民館	5人	平成25年
ちくちくの会	布えほん展、他	布えほん・おもちゃ制作	—	—
あやせ語りの仲間あさみどりの会	おはなし会まつり	語り・読み聞かせ	—	—

6 生涯学習推進審議会

(1) 生涯学習推進審議会委員

氏 名	選 出 区 分	任 期
見 上 一 幸	学 識 経 験 者	令和4年7月1日～令和6年6月30日 令和6年7月1日～令和8年6月30日
白 井 哲 哉	学 識 経 験 者	
内 田 源 一 郎	学 識 経 験 者	令和4年7月1日～令和6年6月30日
谷 島 花	学 識 経 験 者	令和6年7月1日～令和8年6月30日
佐 藤 和 美	生 涯 学 習 関 係 者	令和4年7月1日～令和6年6月30日 令和6年7月1日～令和8年6月30日
古 賀 陽 子	生 涯 学 習 関 係 者	
山 内 敏 子	生 涯 学 習 関 係 者	
米 島 美 穂 子	生 涯 学 習 関 係 者	
中 村 真 由 美	学 校 教 育 関 係 者 (寺 尾 小 学 校 長)	
深 澤 利 彰	公 募 に よ る 市 民	
橘 川 純 子	公 募 に よ る 市 民	

(2) 活動状況

【第1回】

日時 令和6年6月20日

- 議題
1. 綾瀬市立図書館基本構想（案）の策定及び答申（案）について
 2. 生涯学習推進プランの進行管理について
 3. 公民館事業への中高生の参加と学校連携事業について

【第2回】

日時 令和6年9月26日

- 議題
1. 令和5年度図書館事業の報告について
 2. 令和6年度図書館事業の経過報告について
 3. 令和5年度図書館指定管理者の評価について
 4. 令和5年度公民館事業及び文化会館事業の報告について
 5. 令和6年度公民館事業及び文化会館事業の経過報告について
 6. 令和5年度文化会館等指定管理者の評価について

【第3回】

日時 令和7年2月27日

- 議題
1. 令和6年度公民館事業及び文化会館事業の経過報告について
 2. 令和7年度公民館事業計画（案）及び文化会館事業計画（案）について
 3. 令和6年度図書館事業の経過報告について
 4. 令和7年度図書館事業計画（案）について

7 統計資料

(1)蔵書構成

①図書資料

種別	区分	6 年 度 受 払 状 況				6 年 度 末 蔵 書 冊 数	構 成 比 %
		5 年 度 末 蔵 書 冊 数	購 入 冊 数	寄 贈 等 冊 数	除 籍 冊 数		
一 般 書		157,121	4,825	128	6,364	155,707	64.9%
児 童 書		84,066	3,067	48	3,044	84,140	35.1%
合 計		241,187	7,892	176	9,408	239,847	100

※除籍冊数には令和5年度除籍準備作業・令和6年度に承認の資料を含む

※寄贈等資料には寄贈、弁償受入、復籍資料を含む

※資料種別変更(一般書から児童書):3冊

②図書分類所蔵状況

種別	区分	一 般 書		児 童 書		6 年 度 末 蔵 書 冊 数	構 成 比 %
		蔵 書 冊 数	構 成 比 %	蔵 書 冊 数	構 成 比 %		
0 総 記		6,364	4.1	555	0.7	6,919	2.9
1 哲 学		5,620	3.6	680	0.8	6,300	2.6
2 歴 史		15,531	10.0	3,486	4.1	19,017	7.9
3 社会科学		24,586	15.8	3,640	4.3	28,226	11.8
4 自然科学		9,877	6.3	5,884	7.0	15,761	6.6
5 技 術		12,846	8.3	2,430	2.9	15,276	6.4
6 産 業		4,997	3.2	1,353	1.6	6,350	2.6
7 芸 術		14,246	9.1	3,858	4.6	18,104	7.5
8 言 語		2,738	1.8	751	0.9	3,489	1.5
9 文 学		43,894	28.2	27,888	33.1	71,782	29.9
E 絵 本				33,615	40.0	33,615	14.0
P 文 庫		15,008	9.6			15,008	6.3
合 計		155,707	100	84,140	100	239,847	100

③視聴覚資料

種別	区分	6 年 度 受 払 状 況				6 年 度 末 蔵 書 巻 数	構 成 比 %
		5 年 度 末 蔵 書 巻 数	購 入 巻 数	寄 贈 等 巻 数	除 籍 巻 数		
カセットブック		227	0	0	0	227	4.4
C D ブ ッ ク		255	13	0	0	268	5.2
ビデオテープ		19	0	0	0	19	0.4
D V D		523	49	0	0	572	11.1
コンパクトディスク		1,677	81	0	2	1,756	34.2
紙 芝 居		2,231	83	0	24	2,290	44.6
合 計		4,932	226	0	26	5,132	100

④総合計

種別	区分	6 年 度 受 払 状 況				6 年 度 末 蔵 書 冊 (巻) 数
		5 年 度 末 蔵 書 冊 (巻) 数	購 入 冊 (巻) 数	寄 贈 等 冊 (巻) 数	除 籍 冊 (巻) 数	
図 書 資 料 等		246,119	8,118	176	9,434	244,979
雑 誌		11,600	2,646	5	2,441	11,810
総 合 計		257,719	10,764	181	11,875	256,789

⑤蔵書回転率

種別	区分	蔵書数	延貸出数	利用図書	回転率
一般書		155,707	162,970	42,227	1.0
児童書		84,140	130,011	30,666	1.5
雑誌		11,810	22,679	4,553	1.9
紙芝居		2,290	2,808	1,064	1.2
カセットブック		227	2	2	0.0
CDブック		268	98	69	0.4
ビデオテープ		19	0	0	0.0
DVD		572	1,333	287	2.3
CD(コンパクトディスク)		1,756	2,764	903	1.6
合計		256,789	322,665	79,771	1.3

⑥所蔵館別受入(一般書・児童書)冊数

館名	区分	一般書		児童書		寄贈	その他	合計
		購入	リクエスト	購入	リクエスト			
本館		4,042	391	2,837	8	103	45	7,426
北の台図書室		0	0	0	0	0	0	0
寺尾いずみ図書室		167	10	117	0	7	13	314
南部ふれあい図書室		196	19	103	2	6	2	328
合計		4,405	420	3,057	10	116	60	8,068

⑦所蔵場所別冊数

館名	種別	一般書	児童書	雑誌	紙芝居	A	V	合計
本館		143,329	69,820	11,322	1,769		2,842	229,082
内訳	開架	39,493	23,291	1,831	553		2,610	67,778
	学習室	2,083	0	0	0		0	2,083
	郷土資料室	5,478	24	0	1		3	5,506
	カウンター	11	0	4	0		0	15
	書庫	95,704	26,095	9,481	1,214		1	132,495
	中地下	479	20,227	2	1		223	20,932
	事務室	51	182	4	0		5	242
	その他	30	1	0	0		0	31
北の台小学校長期貸与		70	2,849	2	102			3,023
寺尾いずみ図書室		6,574	6,326	284	202			13,386
南部ふれあい図書室		5,734	5,145	202	217			11,298
合計		155,707	84,140	11,810	2,290		2,842	256,789

※北の台図書館は令和5年12月28日から休館

⑧雑誌・新聞等一覧

ア-1 令和6年度受入雑誌

全 173 タイトル(内訳:月刊 116、月2回刊 7、隔月刊 16、週刊 11、隔週刊 2、季刊 18、年2回刊 1、
年刊 1、不定期 1)

	誌名	刊行	保存		誌名	刊行	保存
1	I/O	月刊	1年	34	家庭画報	月刊	3年
2	AERA	週刊	1年	35	ガルビィ	不定期	3年
3	AERA with kids	季刊	3年	36	キネマ旬報	月刊	3年
4	赤ちゃんと! /月刊	月刊	1年	37	ku:nel	隔月	3年
5	アニメージュ	月刊	3年	38	クーヨン	月刊	3年
6	安心	隔月	1年	39	暮しの手帖	隔月	永年
7	&Premium	月刊	1年	40	CREA	季刊	3年
8	一枚の繪	隔月	3年	41	クロワッサン	月2	1年
9	English Express	月刊	1年	42	群像	月刊	1年
10	うかたま	季刊	3年	43	芸術新潮	月刊	3年
11	美しいキモノ	季刊	3年	44	螢雪時代	月刊	3年
12	栄養と料理	月刊	3年	45	現代農業	月刊	3年
13	eclat	月刊	1年	46	航空ファン	月刊	1年
14	ESSE	月刊	1年	47	子どもと読書	隔月	永年
15	NHK きょうの健康	月刊	3年	48	子供の科学	月刊	3年
16	NHK きょうの料理	月刊	3年	49	こどものとも	月刊	永年
17	NHK きょうの料理 ビギナーズ	月刊	3年	50	こどものとも0・1・2	月刊	永年
18	NHK 趣味の園芸	月刊	3年	51	こどものとも 年少版	月刊	永年
19	NHK趣味の園芸 やさいの時間	隔月	3年	52	こどものとも 年中向き	月刊	永年
20	NHKすてきにハンドメイド	月刊	3年	53	この本読んで!	季刊	永年
21	NHKラジオ深夜便	月刊	3年	54	GOLF DIGEST	月刊	1年
22	園芸ガイド	季刊	3年	55	碁ワールド /月刊	月刊	1年
23	えんぶ	隔月	3年	56	財界	隔週	1年
24	OZ magazine	隔月	1年	57	サイクルスポーツ	月刊	1年
25	オートバイ	月刊	1年	58	サッカーマガジン	隔月	1年
26	おりがみ /月刊	月刊	永年	59	サライ	月刊	1年
27	オール讀物	隔月	1年	60	サンキュ!	月刊	1年
28	オレンジページ	月2	1年	61	サンデー毎日	週刊	1年
29	音楽の友	月刊	3年	62	散歩の達人	月刊	3年
30	CAR and DRIVER	月刊	1年	63	JTB時刻表	月刊	1年
31	会社四季報 ワイド版	季刊	1年	64	CQ ham radio	月刊	3年
32	かがくのとも	月刊	永年	65	CDジャーナル	季刊	3年
33	Casa BRUTUS	月刊	1年	66	社会教育 /月刊	月刊	永年

	誌名	刊行	保存		誌名	刊行	保存
67	週刊エコノミスト	週刊	1年	103	デジタルカメラマガジン	月刊	3年
68	週刊新潮ド	週刊	1年	104	鉄道ファン	月刊	1年
69	週刊ダイヤモンド	週刊	1年	105	てれびくん	月刊	1年
70	週刊東洋経済	週刊	1年	106	点字毎日	週刊	1年
71	週刊文春	週刊	1年	107	天然生活	月刊	3年
72	週刊ベースボール	週刊	1年	108	天文ガイド	月刊	永年
73	ジュニアエラ	月刊	3年	109	ドゥーパ!	季刊	3年
74	ジュリスト	月刊	永年	110	図書館雑誌	月刊	永年
75	将棋世界	月刊	1年	111	driver	月刊	1年
76	小説すばる	月刊	1年	112	National Geographic/日本版	月刊	3年
77	新潮	月刊	1年	113	nicola	月刊	1年
78	新聞ダイジェスト/月刊	月刊	3年	114	日経WOMAN	月刊	1年
79	SCREEN	月刊	1年	115	日経サイエンス	月刊	3年
80	すばる	月刊	1年	116	日経トレンディ	月刊	1年
81	Sports Graphic Number	隔週	1年	117	日経PC21	月刊	1年
82	スマッシュ	月刊	1年	118	日経ビジネス	週刊	1年
83	相撲	月刊	1年	119	日経マネー	月刊	3年
84	声優グランプリ	月刊	1年	120	日本児童文学	隔月	3年
85	正論	月刊	3年	121	Newsweek 日本語版	週刊	1年
86	世界	月刊	3年	122	ニュースがわかる/月刊	月刊	3年
87	装苑	隔月	1年	123	Newton	月刊	3年
88	壮快	隔月	1年	124	猫びより	季刊	3年
89	ソトコト	年刊	3年	125	non・no	月刊	1年
90	DIME	月刊	1年	126	俳句	月刊	1年
91	たくさんのふしぎ	月刊	永年	127	バスケットボール/月刊	月刊	1年
92	Tarzan	月2	1年	128	発達	季刊	3年
93	卓球王国	月刊	1年	129	パッチワーク教室	季刊	1年
94	旅の手帖	月刊	1年	130	バドミントンマガジン	月刊	1年
95	ダ・ヴィンチ	月刊	3年	131	Hanako	月刊	1年
96	短歌	月刊	1年	132	母の友	月刊	1年
97	ダンスビューウ/月刊	月刊	1年	133	ハルメク	月刊	1年
98	dancyu	季刊	1年	134	バレーボール/月刊	月刊	1年
99	ちいさなかがくのとも	月刊	永年	135	PHP	月刊	3年
100	中央公論	月刊	3年	136	美的	月刊	1年
101	つり人	月刊	1年	137	ViVi	月刊	1年
102	DISNEY FAN	月刊	1年	138	ひらがなタイムズ	月刊	3年

	誌名	刊行	保存		誌名	刊行	保存
139	フォトコン	月刊	3年	157	みんなのねがい	月刊	永年
140	婦人画報	月刊	1年	158	ムー	月刊	1年
141	婦人公論	月刊	1年	159	MEN'S CLUB	季刊	1年
142	婦人之友	月刊	1年	160	MORE(モア)	季刊	1年
143	BRUTUS	月2	1年	161	MOE/月刊	月刊	永年
144	プレジデント	月2	3年	162	monoマガジン	月2	1年
145	フローリスト	隔月	1年	163	やさい畑	隔月	3年
146	文学界	月刊	3年	164	山と溪谷	月刊	1年
147	文藝	季刊	3年	165	ランナーズ	月刊	1年
148	文藝春秋	月刊	永年	166	LEE	月刊	1年
149	Baby-mo	季刊	3年	167	旅行読売	月刊	1年
150	VERY	月刊	1年	168	歴史街道	月刊	3年
151	pen	月刊	1年	169	レタスクラブ	月刊	1年
152	VOICE	月刊	3年	170	ROCKIN'ON JAPAN	月刊	3年
153	HobbyJapan	月刊	1年	171	私のカントリー	年2	3年
154	本の雑誌	月刊	3年	172	ワールドサッカーダイジェスト	月2	1年
155	Mac Fan	隔月	1年	173	wan	季刊	3年
156	みんなの図書館	月刊	永年				

ア-2 受入中止雑誌（永年保存雑誌および受入中止となった保存期限内の資料）

	誌名	刊行	保存	備考
1	情報管理	月刊	永年	1981年8月号～2010年3月号/製本済のみ貸出不可
2	住民と自治	月刊	永年	1982年10月号、1984年4月号～2010年4月号/製本済のみ貸出不可
3	おりがみ通信	年3	永年	2010年7月号～2014年4月号/2014年度受入中止
4	社会教育/月刊	月刊	永年	2015年8月号で休刊→2016年4月号から復刊のため受入再開
5	演劇界	月刊	永年	2022年4月号で休刊
6	With	月刊	3年	2022年5月号で休刊
7	かぞくのじかん	季刊	3年	2022年夏号で休刊
8	ガルビィ	季刊	3年	2025年1月号で休刊
9	SUMAI no SEKKEI	隔月	3年	2023年6月号で休刊
10	母の友	月刊	1年	2025年3月号で休刊
11	Baby-mo	季刊	3年	2024年夏号で休刊
12	Mart	不定期	1年	2024年春号で休刊

イ 新聞

全 14 紙

	紙 名	保 存 年 限	日 刊	週 刊
1	神 奈 川 新 聞	1 年	○	
2	朝 日 新 聞	1 年 ※平成20年まで 県央版のみ永年	○	
3	毎 日 新 聞		○	
4	読 売 新 聞		○	
5	産 経 新 聞	1 年	○	
6	東 京 新 聞	1 年	○	
7	日 刊 工 業 新 聞	1 年	○	
8	日 刊 ス ポ ー ツ	1 年	○	
9	日 本 経 済 新 聞	1 年	○	
10	毎 日 小 学 生 新 聞	1 年	○	
11	The Japan Times	1 年	○	
12	The Japan Times Alpha	1 年		○
13	週 刊 読 書 人	1 年		○
14	週 刊 図 書 新 聞	1 年		○
合 計			11	3
総 合 計			14	

※隔週刊は週刊に含む

ウ 官公報

官 公 報 名	保 存 年 限
官 報	3 年
神 奈 川 県 公 報	永 年
広 報 あ や せ	永 年

エ 地域情報紙

紙 名	保 存 年 限
タウンニュース海老名・座間・綾瀬版	永 年
かながわ経済新聞	3 年

(2)予約・リクエストサービス

①処理の状況

区 分		受 付 数	完 了 数
総 数		47,012	40,916
内 訳	所蔵図書		35,619
	所蔵AV		569
	購 入		996
	借 受		1,558
	そ の 他		2,174

②予約受付数(受付区分別/個人利用者のみ)

受 付 区 分	件 数
窓 口	7,144
電 話	106
インターネット	34,332
館内OPAC(本館)	1,047
パスワード登録者数	937
パスワード登録者累計	9,881

③視聴覚資料予約

資 料 の 種 類	件 数
ビ デ オ テ ー プ	0
D V D	94
C D	559
C D ブ ッ ク	6
カ セ ッ ト ブ ッ ク	4
合 計	663

④相互貸借業務

資 料 の 種 類		借 受 冊 数	貸 出 冊 数
県 内 相 互 貸 借		1,583	3,102
内 訳	一 般 書	1,583	2,556
	児 童 書		498
	雑 誌		48
	紙 芝 居		0
県 外 図 書 館 と の 貸 借		4	3
総 合 計		1,587	3,105

⑤予約ベスト10

【一般書】

順位	書名	著者名	回数	複本
1	架空犯	東野 圭吾	107	5
2	クスノキの女神	東野 圭吾	98	4
3	成瀬は天下を取りに行く	宮島 未奈	96	4
4	成瀬は信じた道をいく	宮島 未奈	73	3
5	俺たちの箱根駅伝 下	池井戸 潤	69	3
6	俺たちの箱根駅伝 上	池井戸 潤	68	3
7	ツミデミック	一穂 ミチ	63	3
8	人魚が逃げた	青山 美智子	60	3
9	藍を継ぐ海	伊予原 新	54	3
10	地雷グリコ	青崎 有吾	52	2
	謎の香りはパン屋から	土屋 うさぎ	52	2

【児童書】

順位	書名	著者名	回数	複本
1	大ピンチずかん	鈴木 のりたけ	29	3
2	大ピンチずかん 2	鈴木 のりたけ	24	2
3	パンドロぼう	柴田 ケイコ	22	4
4	つかめ！理科ダマン 2	シン テフン	20	2
5	つかめ！理科ダマン 1	シン テフン	19	2
	パンドロぼうとほっかほっカー	柴田 ケイコ	19	2
7	つかめ！理科ダマン 4	シン テフン	18	1
	つかめ！理科ダマン 5	シン テフン	18	1
9	パンドロぼう おにぎりぼうやのたびだち	柴田 ケイコ	17	1
10	つかめ！理科ダマン 3	シン テフン	16	2

【視聴覚資料】

順位	タイトル	演奏者・製作等	回数	種類
1	Singles 2000	中島 みゆき	10	CD
2	ユーミン万歳！	YUMI MATSUTOYA	8	CD
3	来生たかお 40周年記念作品集 WORKS	来生 たかお	6	CD
4	All Time Best	中山 美穂	5	CD
	ザ・ベスト・オブ・クライマックス '90-'94	徳永 英明[ほか]	5	CD
	シャンデリア	back number	5	CD
	千と千尋の神隠し	宮崎 駿／監督	5	DVD
8	エクスプレッションズ	竹内 まりや	4	CD
	ザフォークベストセレクション 青		4	CD
	ザ・ベスト・オブ・クライマックス '95-'99	谷村 有美[ほか]	4	CD
	Singles	中島 みゆき	4	CD
	strobo	Vaundy	4	CD

	ドライブ・マイ・カー	濱口 竜介／監督	4	DVD
	DREAMS COME TRUE THE BEST!	DREAMS COME TRUE	4	CD
	平成狸合戦ぽんぽこ	高畑 勲／監督	4	DVD

⑥貸出ベスト10

【一般書】

順位	書名	著者名	回数	複本
1	成瀬は天下を取りに行く	宮島 未奈	91	4
2	魔女と過ごした七日間	東野 圭吾	90	4
3	あなたが誰かを殺した	東野 圭吾	88	4
4	透明な螺旋	東野 圭吾	83	4
	汝、星のごとく	凧良 ゆう	83	5
6	風に立つ	柚月 裕子	77	3
7	一夜	今野 敏	74	3
	クスノキの女神	東野 圭吾	74	4
9	教誨	柚月 裕子	67	4
10	同志少女よ、敵を撃て	逢坂 冬馬	66	4

【児童書】

順位	書名	著者名	回数	複本
1	ドラえもん 7	藤子・F・不二雄	89	6
2	ドラえもん 1	藤子・F・不二雄	78	4
3	ドラえもん 3	藤子・F・不二雄	77	4
	ドラえもん 32	藤子・F・不二雄	77	4
	ドラえもん 38	藤子・F・不二雄	77	4
	ドラえもん 6	藤子・F・不二雄	77	4
7	ドラえもん 33	藤子・F・不二雄	75	4
	ドラえもん 34	藤子・F・不二雄	75	4
	ドラえもん 35	藤子・F・不二雄	75	4
	ドラえもん 45	藤子・F・不二雄	75	4

【視聴覚資料】

順位	書名	演奏者・製作等	回数	種類
1	Indian Summer	薬師丸 ひろ子	27	CD
2	定番！ヒット演歌	大月 みやこ[ほか]	25	CD
3	崖の上のポニョ	宮崎 駿／監督	22	DVD
4	エクスペディションズ	竹内 まりや	21	CD
	ドライブ・マイ・カー	濱口 竜介／監督	21	DVD
	魔女の宅急便	宮崎 駿／監督	21	DVD
7	アラジン スペシャル・エディション	ウォルト・ディズニー・スタジオ オ・ジャパン	20	DVD
	ザ・ベスト・オブ・クライマックス '95-'99	谷村 有美[ほか]	20	CD

	ズートピア	バイロン・ハワード／監督	20	DVD
	千と千尋の神隠し	宮崎 駿／監督	20	DVD
	ユーミン万歳！	YUMI MATSUTOYA	20	CD

(3)レファレンスサービス

①レファレンス調査

簡易レファレンス		レファレンス受付票によるレファレンス		書庫出納	国立国会図書館利用	合計	
本館	図書室計	本館	図書室計	(本館のみ)	(本館のみ)	本館	分室
813件	528件	3件	3件	3,236件	0件	4,052件	531件
1,341件		6件				4,583件	

②パスファインダー「ピッキーのあしあと」

一般向け	<ul style="list-style-type: none"> ・「綾瀬の歴史」を調べる(2015年3月発行) ・元気だから始める「終活」(2016年2月発行) ・だいじな「お金」のはなし(2017年3月発行) ・知っておきたい「政治」のこと(2018年3月発行) ・確認しておこう「防災」のこと(2019年3月発行) ・「畜産」について調べる(2019年11月発行) ・「感染症」について調べる(2021年3月発行) ・知っておきたい「福祉」のこと(2022年3月発行) ・「福祉」について調べる②(2023年3月発行) ・「ペット」について考える(2024年3月発行) ・「地震」について考える(2025年3月発行)
児童向け	<ul style="list-style-type: none"> ・Vol.1「米について調べよう！」(2014年3月発行) ・Vol.2「点字について調べよう！」(2014年3月発行) ・Vol.3「環境問題について調べよう！」(2014年8月発行) ・Vol.4「栃木県・日光について調べよう！」(2015年4月発行) ・Vol.5「アジア・太平洋戦争について調べよう！」(2016年8月発行) ・Vol.6「仕事・職業について調べよう！」(2017年4月発行) ・Vol.7「神奈川県について調べよう！」(2018年4月発行) ・Vol.8「仕事・職業について調べる(高学年向け)」(2020年3月発行) ・Vol.9「しごと」について調べる(中学年向け)」(2020年4月発行) ・Vol.10「SDGs(貧困)について調べる」(高学年向け)(2021年12月発行) ・Vol.11「SDGs(ジェンダー平等)について調べる」(2022年11月発行) ・Vol.12「SDGs(海の豊かさ)について調べる」(2024年3月発行) ・Vol.13「オリンピック・パラリンピックについて調べる」(2024年7月発行)
中高生向け	<ul style="list-style-type: none"> ・「仕事・職業」について調べる(2024年3月発行) ・「農業」について調べる(2025年3月発行)

(4)コピーサービス

図書館資料	図書館外資料	合計
762枚	81枚	843枚

(5)読書普及事業

①おはなし会・朗読会等

ア 定例おはなし会

名 称	対 象	開 催 日	回数	人数
図書館おはなし会	未 就 園 児	毎月第1木曜日	12	140
図書館子どもおはなし会	年少児～小学校低学年	毎月第3土曜日	12	50
おはなしの森	年長児～小学校低学年	毎月第2土曜日	11	113
北の台おはなし会	幼 児 ～ 小 学 生	毎月第4土曜日	11	35
おはなしコロポックル	未 就 園 児	毎月第1土曜日	11	59
いずみおはなし会	幼 児 ～ 小 学 生	毎月第3日曜日	12	54
おはなしくれよん	未 就 園 児	毎月第3月曜日	11	46
春のおはなし会 (としょかんフェスタ内)	子どもとその保護者	5月	1	19
夏の科学工作おはなし会	小 学 生	7月	1	7
はじめての英語おはなし会	幼 児 ～ 未 就 園 児	10月、12月	2	28
おはなし会まつり	子どもとその保護者	12月	1	28
特別おはなし会	小 学 生	3月	1	6
合 計			86	585

イ 出前おはなし会／3回 参加人数／44人

日 時	場 所	参 加 人 数
7月1日	かえでチャイルドセンター	17人
12月7日	小園児童館	12人
1月20日	かえでチャイルドセンター	15人

ウ 大人のためのおはなし会／1回 参加人数／9人

日 時	場 所	参 加 人 数
6月29日	本館学習室	9人

※朗読と語りによる大人向けのおはなし会

②講座

開催日	名称	参加人数
4月18日 5月16日 6月20日 7月18日 8月8日 9月19日 10月17日 11月21日 12月19日 1月16日 2月13日 3月13日	絵本ふれあい事業「おはなし会と読み聞かせ講座」 実際に親子でおはなし会を楽しみながら、読み聞かせにおすすめの絵本などを紹介し、家庭で実践する際のワンポイントアドバイスを行う。 講師:こがようこ氏(絵本作家・絵本コーディネーター・作家) 対象:市内在住の乳幼児と保護者 会場:子育て支援センター、大上サロン室、綾南サロン室 ※開催日ごとに2会場で実施	362人
5月23日 6月28日 7月4日 9月5日 9月12日 10月10日 11月7日 12月5日 1月9日 2月6日 2月20日 3月6日	英語絵本ふれあい事業「おはなし会と読み聞かせ講座」 実際に親子でおはなし会を楽しみながら、楽しい英語絵本の選び方や読み方のコツのアドバイスを行う。 講師:大矢悠卯氏(英語絵本インストラクター) 対象:市内在住の乳幼児と保護者 会場:子育て支援センター、大上サロン室、綾南サロン室	236人
4月23日 ～5月12日	「ピッキーのぬりえプレゼント」キャンペーン 対象:小学生以下	—
3月22日 ～5月31日	しょうがくせいおうえんキャンペーン	31人
7月13日 ～7月14日	令和6年度綾瀬市こどものまちミニあやせ 場所:中央公民館2階小会議室	27人
8月12日 14日	図書館の達人講座・としょかんたんけん 10:00～11:30、14:00～15:30 2回実施	20人
9月8日	多文化親子交流事業キッズフェスタとの連携「児童向け工作会」 場所:中央公民館2階	20人
11月30日	図書館の達人講座「【行政書士会×図書館】終活について知ろう」 場所:本館2階学習室 講師:神奈川県行政書士会 ※会場と合わせてオンライン配信の開催も実施	会場6人 配信1人

1月23日 30日	おはなし会講座 「読み聞かせの体験・実践しよう！」 場所:中央公民館3階講習室 1月23日(7人)、1月30日(6人)	13人
1月25日	郷土を知る講座「バラに親しむフラワーアレンジメント」	10人
2月2日 11日	おはなし会講座「科学絵本っておもしろい！」	30人
3月26日	ものづくり体験講座 「ビーズとワイヤーでキャラクターを作る講座」 対象:小学生以上 場所:中央公民館3階講習室 講師:一般社団法人 eiwa アカデミー	35人

③利用者参加型行事


ア 書庫開放日

開催回数	事業概要	参加人数
36回/年	通常は立入禁止の書庫に入って、自由に閲覧・貸出ができる 第2金曜日 10:30～、第3木曜日 15:30～、第4土曜日 11:00～	69人


イ としょかんスタンプラリー

開催期間	7月20日～12月28日
対象	対象:小学生以下(申込制/100枚配布)
事業概要	参加申込者にスタンプカードを1枚配布し、スタンプを押していく。規定数(5個/7個)に達した参加者に記念品を贈る。  今年度のバッジ
参加人数	100人(達成者5個:63人/7個:56人)

ウ としょかんフェスタ

開催期間	5月12日
事業概要	図書館の魅力を知って頂くためのイベントを多数開催。おはなし会や手づくりワークショップ、おはなし会など親子で楽しめるイベントから、タブレット端末を使った電子図書館体験会やリサイクルブックフェアなど、幅広い年齢の方が楽しめるイベントを開催した。
	
①クイズラリー 9:00～15:00	13人
②マスコット探しラリー「ピッキーを探せ！」 9:00～15:00	13人
③いきなりおはなし会 9:00～15:00	—
④ミニ工作会 9:00～15:30	—
⑤ミニリサイクルブックフェア 9:30～12:00	52人
⑥春のおはなし会と手づくり講座 10:00～11:45	19人
⑦電子図書館体験会 9:30～、11:00～、14:30～	3人
⑧書庫開放日 10:30～、14:00～	24人

エ 本の福袋

開催期間	1月4日～
事業概要	新年の読みはじめとして手に取っていただきたい本として、30組をセットした「本の福袋」の中身を展示するとともに、貸出を行った。
	

④児童サービス・育児支援

ア ブックスタート

開催回数	事業概要	組数	配付絵本と内訳(冊)	
12回/年	当該年度4～5か月児とその保護者を対象に、絵本のよみきかせを行い、絵本を1冊プレゼントする 場所:保健福祉プラザ	416組	おつきさまこんばんは	64冊
			くだもの	128冊
			くつついた	131冊
			ととけっこうよがあげた	2冊
			がたんごとんがたんごとん	90冊
			ごぶごぶごぼごぼ	1冊
			外国語冊子	35冊

イ あかちゃんのとしよかん

開催回数	事業内容
27回/年	火曜日(休館日を除く)の10時から正午までの2時間を、乳幼児連れでも利用しやすいよう、子どもの泣き声や話し声を制止しない時間帯にする 職員が常駐して保護者からの読書相談に応じるほか、状況に応じて乳幼児向けのミニおはなし会を行う。

ウ Hello!えいごひろば

開催回数	事業内容	参加人数
10回/年	原則毎月第4月曜日10時30分から11時30分までの1時間、0～3歳児と保護者、プレママを対象に絵本や歌を英語で楽しむ。	179人

エ 布えほん展

期間	事業概要
10月27日～ 11月10日	「読書週間」にあわせて、手づくりの布えほんや布おもちゃを、作り方の本とともに展示した。 協力:ちくちくの会 

⑤利用者作品展示

全2回

	期間	名称	内容
1	8月7日～9月4日	第2工作部	切り紙「ひまわり」
2	2月16日～3月24日	第2工作部	切り紙「楽器と音符」

⑥特集展示

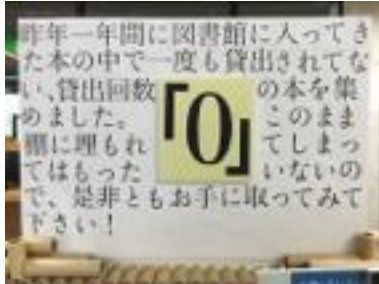
全 73 回／図書館企画展:2 回、移動企画展:3 回、今月の特集:16 回、ニュースな1冊:2 回
分室ミニ展示:4 回、追悼展示:13 回、YA:5 回、ひとはこてんじ:8 回、その他 14 回

	期 間	展 示 テ ー マ
1	4 / 4 ~ 6 / 3	YA 展示「スタート！」
2	4 / 7 ~ 5 / 6	第41回図書館企画展「推しの一文」
3	4 / 7 ~ 5 / 6	企画展示「2024 年本屋大賞」
4	4 / 9 ~ 1 4	追悼展示「さとうわきこさんを偲んで」
5	4 / 17 ~ 2 1	追悼展示「宗田理さんを偲んで」
6	5 / 1 ~ 6 / 3	ひとはこてんじ「歩」
7	5 / 2 ~ 5 / 6	視聴覚追悼展示「フジコ・ヘミングさんを偲んで」
8	5 / 8 ~ 6 / 3	今月の特集「『1』」
9	5 / 8 ~ 6 / 3	今月の特集「『0』」
10	6 / 1 ~ 8 / 5	YA 展示「怪談」
11	6 / 3 ~ 10 / 6	令和 6 年度第 1 回図書館移動企画展「すぐやる」
12	6 / 5 ~ 7 / 1	今月の特集「6 月といえば…」
13	6 / 5 ~ 7 / 1	今月の特集「身近な人権」
14	6 / 5 ~ 7 / 1	ひとはこてんじ「美」
15	6 / 5 ~ 8 / 5	南部ふれあい図書室展示「平安の世界」
16	6 / 15 ~ 2 3	追悼展示「ルース・スタイルス・ガネットさんを偲んで」
17	6 / 20 ~ 2 4	特設展示「戦争と平和」
18	7 / 3 ~ 8 / 5	第 171 回芥川賞・直木賞(2024 年上半期)
19	7 / 3 ~ 8 / 31	ひとはこてんじ「創」
20	7 / 3 ~ 9 / 6	夏季特設「課題図書・すいせん図書・夏休みの宿題に役立つ本」
21	7 / 4 ~ 1 0	ニュースな 1 冊「新紙幣、始まる」
22	7 / 5 ~ 3 1	特別展示「パリ 2024 オリンピック・パラリンピック」
23	8 / 7 ~ 9 / 6	今月の特集「やさいをたべよう」
24	8 / 7 ~ 9 / 30	寺尾いずみ図書室展示「文字のない絵本」
25	8 / 16 ~ 9 / 6	連携展示 映画「愛に乱暴」公開記念
26	8 / 21 ~ 2 7	追悼展示「矢玉四郎さんを偲んで」
27	9 / 1 ~ 10 / 31	YA 展示「ハロウィン」
28	9 / 1 ~ 11 / 4	ひとはこてんじ「香」
29	9 / 13 ~ 3 0	今月の特集「色 いろ」
30	9 / 13 ~ 3 0	今月の特集「STOP!!地球沸騰化」

	期 間	展 示 テ ー マ
31	10/2～11/4	今月の特集「〇〇(まるまる)の世界」
32	10/2～12/2	第42回図書館企画展「図書館スタッフわたしの紹介したい本」
33	10/2～12/9	第1回図書館交流プロジェクト蔵書本交換事業
34	10/11～20	市生涯学習都市宣言30周年記念展示「読み継がれる絵本展」
35	10/14～2/2	令和6年度第2回図書館移動企画展「すぐやる」
36	10/17～24	追悼展示「中川李枝子さんを偲んで」
37	10/28～11/3	追悼展示「せなけいこさんを偲んで」
38	11/4～10	ニュースな1冊「祝！26年ぶり日本一！！」
39	11/6～12/2	ひとはこてんじ「健」
40	11/6～12/2	今月の特集「アートにふれてみませんか」
41	11/20～27	追悼展示「谷川俊太郎さんを偲んで」
42	11/30～12/7	「図書館の達人講座」関連資料展示
43	12/2～25	YA展示「綾瀬中学校 職場体験おすすめ本」
44	12/4～11	特別展示「障害者週間」
45	12/4～14	児童展示「世界KAMISHIBAIの日」
46	12/4～28	ひとはこてんじ「重」
47	12/4～1/6	今月の特集「温活」
48	12/4～1/6	今月の特集「あける」
49	12/4～2/3	南部ふれあい図書室展示「風邪に負けない体づくり！」
50	12/10～1/10	第75回シニアセカンドライフ展
51	12/16～23	追悼展示「ムラヨシマサユキさんを偲んで」
52	12/10～3/25	第2回図書館交流プロジェクト蔵書本交換事業
53	1/4～3/3	ひとはこてんじ「温」
54	1/8～2/3	今月の特集「年末年始食べ過ぎた私へ」
55	1/8～2/3	第172回芥川賞・直木賞(2024年下半年期)
56	1/15～20	追悼展示「童門冬二さんを偲んで」
57	1/22～2/22	第76回シニアセカンドライフ展
58	1/23～30	追悼展示「いわむらかずおさんを偲んで」
59	1/25～31	郷土を知る講座関連本展示
60	1/27～2/3	本の福袋2025のなかみ
61	2/5～3/3	今月の特集「睡眠」
62	2/5～3/3	今月の特集「育てる？」
63	2/5～3/31	寺尾いずみ図書室展示「映画の原作本」
64	2/17～6/22	令和6年度第3回図書館移動企画展「すぐやる」

	期 間	展 示 テ ー マ
65	3 / 1 ~ 3 1	特別展示「ピッキーの本棚 科学の本」
66	3 / 1 ~ 4 / 3 0	YA 展示「スタート！」
67	3 / 5 ~ 1 1	追悼展示「曾野綾子さんを偲んで」
68	3 / 5 ~ 3 1	今月の特集「花」
69	3 / 5 ~ 3 1	今月の特集「春 応援」
70	3 / 5 ~ 4 / 3 0	ひとはこてんじ「新」
71	3 / 1 2 ~ 2 0	追悼展示「枝元なほみさんを偲んで」
72	3 / 2 6 ~ 6 / 2 4	第 3 回図書館交流プロジェクト蔵書本交換事業
73	3 / 3 0 ~ 4 / 3 0	視聴覚展示「昔話」

◆特集展示の看板(一部)



⑦刊行物

ア 広報 5種

名 称	内 容 ・ 刊 行 頻 度
図 書 館 だ よ り	一般向け／月刊 図書館行事の案内、実施中や新規に始まるサービスの紹介など
ピ ッ キ ー だ よ り	児童向け／季刊(年 4 回発行) 小学生以下に向けた図書館行事の案内、資料紹介など
Y A 通 信	中高生向け／季刊(年 4 回発行) YA世代に向けた図書館行事の案内、資料紹介など
ほ ん わ か	シニア向け／季刊(年 4 回発行) 高齢者の興味・関心にあわせた資料やサービスの紹介など
分 室 だ よ り	分室利用者向け／年 2 回刊 各分室の案内、実施中の行事の紹介など

イ ブックリスト等 22種

名 称	内 容 ・ 刊 行 頻 度
赤 ち ゃ ん と た の し む 絵 本	乳幼児向け／随時 館内およびブックスタート実施時に配布する絵本リスト
お すす め ブックリスト 幼 児 向 け	幼児向け／随時 「あやせゼロの日運動」で配付しているブックリスト
お すす め ブックリスト 小 学 生 向 け	小学生向け／随時 「あやせゼロの日運動」で配付しているブックリスト
お すす め ブックリスト 中 学 生 向 け	中学生向け／随時 「あやせゼロの日運動」で配付しているブックリスト
お すす め ブックリスト 中 学 生 向 け	中学生向け／随時 「農業」で配付しているブックリスト
ピ ッ キ ー の 本 棚 幼 児 向 け	幼児向け(「おすすめブックリスト」の追補版)／随時 Vol.1(2015年10月発行) Vol.2(2019年3月発行) Vol.3(2022年11月発行)
ピ ッ キ ー の 本 棚 小 学 生 向 け	小学生向け(「おすすめブックリスト」の追補版)／随時 Vol.1(2015年10月発行) Vol.2(2021年3月発行) Vol.3(2025年3月発行)
テ ー マ 別 お すす め リスト「妖 怪」	児童向け(学校連携事業用)／随時 妖怪が登場するよみもの
テ ー マ 別 お すす め リスト「宇 宙」	児童向け(学校連携事業用)／随時 宇宙を舞台にしている、または宇宙にかかわる職業など

名 称	内 容 ・ 刊 行 頻 度
テーマ別おすすめリスト「戦国」	児童向け(学校連携事業用)／随時 戦国時代や武将をテーマにしているよみもの
テーマ別おすすめリスト「スポーツ」	児童向け(学校連携事業用)／随時 スポーツをテーマにしているよみもの
テーマ別おすすめリスト「LGBTQ」	児童向け(学校連携事業用)／随時 LGBTQ をテーマにしているよみもの
テーマ別おすすめリスト「英語・日本語」	児童向け(学校連携事業用)／随時 英語・日本語をテーマにしているよみもの
テーマ別おすすめリスト「オリンピック・パラリンピック」	児童向け(学校連携事業用)／随時 オリンピック・パラリンピックをテーマにしているよみもの
テーマ別おすすめリスト「地震」	児童向け(学校連携事業用)／随時 地震をテーマにしているよみもの
読み継がれる絵本たち	児童向け／開館 35 周年記念事業 図書館が開館した当時から読み継がれている絵本のリスト
マタニティ・ブックリスト	一般向け／随時 あかちゃんを迎える家庭向けのブックリスト
時代小説リスト「佐伯泰英」	一般向け／随時 時代小説でシリーズ作品を多数持っている作家の所蔵リスト
時代小説リスト「鳥羽亮」	一般向け／随時 時代小説でシリーズ作品を多数持っている作家の所蔵リスト
時代小説リスト「小杉健治」	一般向け／随時 時代小説でシリーズ作品を多数持っている作家の所蔵リスト
時代小説リスト「風野真知雄」	一般向け／随時 時代小説でシリーズ作品を多数持っている作家の所蔵リスト
時代小説リスト「藤井邦夫」	一般向け／随時 時代小説でシリーズ作品を多数持っている作家の所蔵リスト

(6)来館や利用が難しい方向けのサービス

事業名	実施回数	事業概要
身体障がい者宅配サービス	23回	
視覚障がい者郵送サービス	0回	
視覚障がい者対面朗読サービス	0回	対面朗読ボランティアによる朗読
高齢者施設訪問貸出	17回	市内高齢者施設へ出向いて貸出を行う 登録施設:3 利用者数:168人 貸出冊数:849冊
高齢者施設配本	0回	市内高齢者施設への配本サービス 登録施設:1 配本冊数:0冊
リーディングトラック貸出	36回	読書補助具 2019年3月から館外貸出開始
図書館外へのブックポスト設置	9ヶ所	毎週、設置場所を巡回して返却本を回収 【各施設での回収冊数】 市役所:1,122冊 綾南地区センター:791冊 中村地区センター:355冊 早園地区センター:204冊(～2024年12月) 吉岡地区センター:151冊 蓼川自治会館 :2,092冊(2024年1月～) ドン・キホーテ :1,482冊(2024年1月～) 早川自治会館 :30冊(2025年1月～) ライズモール :1,032冊(2024年2月～)

アクセシブルライブラリー

①利用統計、所蔵資料数

登録者総数	4人
当該年度登録者数	1人
延利用者数	3人
貸出点数	0点
所蔵タイトル数	19,309点

(7)リサイクルブック事業

開催日・期間	事業名	事業概要
11月9日～23日	寺尾いずみ図書室 リサイクルブックフェア	場所:図書室前にコーナーを設置 提供冊数:450冊 (一般書144、児童書203、雑誌103)
12月7日～21日	南部ふれあい図書室 リサイクルブックフェア	場所:図書室前にコーナーを設置 提供冊数:259冊 (一般書91、児童書111、雑誌57)
4月～3月	リサイクルコーナー	場所:本館1階玄関ロビー 提供冊数:9,852冊

(8)電子図書館事業

①利用統計

登録者総数	2,151人	10歳未満	30人	40歳代	473人
		10歳代	145人	50歳代	530人
		20歳代	107人	60歳代	337人
		30歳代	224人	70歳以上	305人
当該年度登録者数	120人	—			
市内在住者	88人	うち新規利用登録者数:24人(27.6%)			
市外在住者	32人	うち新規利用登録者数:22人(66.7%)			
延利用者数	1,033人				
貸出点数	5,571点				
予約件数	423件				

②所蔵資料統計

所蔵タイトル数	17,133点	(複本1点あり「誰でも可愛くなれるヘアアレンジ」) 青空文庫利用:11,119点 郷土資料デジタル化:1点(「綾瀬市文化財報告書第八集綾瀬村風土記」)		
当該年度購入点数	1,134点	買切:198点 制限付:936点		
		文学(一般)	実用書	児童向け
		298点	400点	419点
		洋書	洋書(児童向け)	マンガ
		16点	1点	0点

③貸出ベスト10

	タイトル	著者名	ジャンル	回数
1	変な家2 ～11の間取り図～	雨穴	文学(一般)	21
2	変な家	雨穴	文学(一般)	18
3	麦屋町屋下がり:本編	藤沢 周平	文学(一般)	16
4	鬼平犯科帳(五):本編	池波 正太郎	文学(一般)	12
	一曲処方します。～長閑春彦の謎解きカルテ～	沢木 棲	文学(一般)	12
6	世界のチーズ図鑑	NPO 法人 チーズ	実用書	11
	Spy × Family, Volume 1	Tatsuya Endo	洋書	11
	坂の上の雲(一)	司馬 遼太郎	文学(一般)	11
9	志麻さんのベストおかず プレミアムなほぼ 100 円おかず編	扶桑社	実用書	10
	1時間でマスター!マンガと図解でわかる 新NISAの教科書	扶桑社	実用書	10

④予約ベスト10

	タイトル	著者名	ジャンル	回数
1	麦屋町屋下がり:本編	藤沢 周平	文学(一般)	6
2	静かに生きて考える Thinking in Calm Life	森 博嗣	文学(一般)	5
3	小鳥とリムジン	小川 糸	文学(一般)	3
	改定版 経済用語イラスト図鑑	鈴木 一之	実用書	3
5	きみのお金は誰のため: ポスが教えてくれた 「お金の謎」と「社会のしくみ」	田内 学	実用書	2
	ラクしておいしい! Mizuki の 1 品晩ごはん	Mizuki	実用書	2
	一曲処方します。～長閑春彦の謎解きカルテ～	沢木 棲	文学(一般)	2
	三浦綾子 電子全集 塩狩峠	三浦 綾子	文学(一般)	2
	坂の上の雲(一)	司馬 遼太郎	文学(一般)	2
	普通のおっさんだけど、神さまからもらった能力で異世界を旅してくる。疲れたら転移魔法で自宅に帰る。 4	霜月 緋色	文学(一般)	2

⑤電子図書館特集テーマ／20回 875点

	期 間	タ イ ト ル	ジャンル	点 数
1	2020/2/8～	時代小説はいかが	文学(一般)	110
2	2020/3/25～	友情・勝利・努力…そして英語もジャン ブ漫画で学んだ	文学(一般)	72
3	2023/3/31～	新しいことはじめませんか	実用書	48
4	2023/11/28～	和食がうまい	実用書	28
5	2023/11/28～	楽しく、学び直し	実用書	38
6	2023/11/28～	名探偵登場	文学(一般)	58
7	2023/11/28～	ラク楽、片付け	実用書	16
8	2023/12/26～	のりもの	児童書	40
9	2024/3/28～	学校では教えてくれないシリーズ	児童書	47
10	2024/3/28～	つくるってたのしい！	児童書	44
11	2024/7/17～	わくわく！かがくのせかい	児童書	68
12	2024/12/5～	見て・調べて・学ぶ「図鑑」	児童書	23
13	2025/1/5～	朝読におすすめ！	児童書	98
14	2025/1/5～	歴史・伝記まんが	児童書	49
15	2025/3/12～	調べてみよう世界の国々	児童書	17
16	2025/3/12～	アンパンマンシリーズ	児童書	33
17	2025/3/29～	あの人の本	文学(一般)	22
18	2025/3/29～	見て読んでつくって楽しい！ 美術工芸	実用書	20
19	2025/3/31～	おいしい汁物はいかが	実用書	20
20	2025/3/31～	レッツ！キャンプ	実用書	24

(9)学校連携事業

①配本事業／9件 3,750冊

小学校配本…年1回、申込みに応じて資料を配本する(期間:2ヶ月間)

	実施日	学 校 名	対 象	教 科	内 容	冊 数
1	5/13	綾西小学校	21 クラス	—	1 クラス 25 冊	525 冊
2	5/14	土棚小学校	12 クラス	—	〃	300 冊
3	5/14	綾北小学校	15 クラス	—	〃	375 冊
4	9/26	早園小学校	13 クラス	—	〃	325 冊
5	9/26	寺尾小学校	14 クラス	—	〃	350 冊
6	9/27	綾瀬小学校	29 クラス	—	〃	725 冊
7	1/10	天台小学校	15 クラス	—	〃	375 冊
8	1/14	落合小学校	14 クラス	—	〃	350 冊
9	1/14	綾南小学校	17 クラス	—	〃	425 冊

※北の台小学校には、休館中の北の台図書室蔵書 3,179 冊を令和 6 年 3 月から長期貸与した。

②学校支援貸出…授業用に、希望のテーマにあわせて司書が選書して貸出する／44件 838冊

学校別件数・冊数

学 校 名	件 数	冊 数
綾瀬小学校	9	216
綾北小学校	4	52
綾西小学校	1	12
早園小学校	1	13
綾南小学校	1	13
天台小学校	5	53
北の台中学校	1	9
落合小学校	5	98
土棚小学校	2	42
寺尾小学校	3	47

学 校 名	件 数	冊 数
綾瀬中学校	5	116
綾北中学校	3	110
城山中学校	0	0
北の台中学校	4	57
春日台中学校	0	0

③図書館案内…図書館内の見学と、図書館の機能や利用方法についての案内／3件

	実施日	学 校 名	対 象	内 容	人数
1	10/1	落合小学校	2年生	館内見学	40人
2	11/5	綾瀬小学校	2年生	館内見学	119人
3	12/3	綾瀬小学校	2年生	館内見学	31人

④職場体験…職場体験学習の受入／1件

	実施日	学 校 名	対 象	内 容	人数/冊数
1	11/13 ～14	綾瀬中学校	2年生	図書館業務体験	2人

⑤リサイクル図書の提供…学校での利用に供するため、リサイクル図書を提供／1回

	実施日	学 校 名	対 象	内 容	冊数
1	2/21	市内小・中学校	学校司書 教諭	除籍資料を提供	112冊

⑥その他…上記以外の学校連携・支援のための活動／11件

	実施日	学 校 名 等	対 象	内 容
1	4/17	天台小学校	2年生	国語の授業で作成した詩を参考資料とともに展示。
2	4/26	綾瀬市役所	学校図書館 担当者	令和6年度第1回学校図書館担当者会議に参加。 内容①令和6年度事業説明、②「あやせブックリスト2024」の作成、③事務連絡
3	5/28	市役所	—	学校図書館と市立図書館との連携における配送ルート確立について打合せ。

4	7/12	市内小学校	1年生	小学校1年生向けに電子図書館利用案内のチラシを配布。(10校・672部)
5	10/1	放課後児童クラブ全19施設	—	団体貸出の利用案内及び電子図書館案内チラシを市内放課後児童クラブ19施設へ送付。
6	10/17	市役所	—	今後の学校支援貸出資料の通送運用について打ち合わせ。
7	11/14	天台小学校	4年生	国語の授業で作成したPOPと図書館職員が選んだ本を展示。
8	12/2	綾瀬中学校	2年生	職場体験の生徒が選んだ本を、体験中に作成した紹介文とサンタの折り紙とともに展示。
9	12/3	綾西小学校	3年生	学校訪問による図書館業務の授業および図書室の見学。
10	2/21	土棚小学校	学校図書館担当者	令和6年度第2回学校図書館担当者会議に参加。内容①令和6年度事業説明、②情報交換、③事務連絡
11	3/2	北の台中学校	3年生	美術の授業で消しゴムはんこを使ったしおりとブックカバー、おすすめ本POP台紙を作成し展示。しおりは図書館利用者に配付。

(10)配本事業

①地区センター配本／3施設

施設名	配本日	配本冊数
中村地区センター	6月24日、10月28日、2月17日	500冊×3回／1,500冊
早園地区センター	6月3日、10月7日	500冊×2回／1,000冊
吉岡地区センター	6月17日、10月14日、2月3日	500冊×3回／1,500冊
合 計		4,000冊

②児童館配本／3館

施設名	配本日	配本冊数
寺尾児童館	5月1日	80冊×4回／320冊
ながぐつ児童館	8月7日	80冊×4回／320冊
小園児童館	11月6日 2月5日	80冊×4回／320冊
合 計		960冊

③保育園配本／15園

施設名	配本日	配本冊数
綾瀬いずみ保育園	5月8日・15日	40冊×4回／160冊
綾瀬いずみ保育園あーす館	8月14日・21日	40冊×4回／160冊
大上保育園	11月13日・20日	40冊×4回／160冊

おとぎ保育園	2月12日・19日	40冊×4回／160冊
かえでチャイルドセンター		40冊×4回／160冊
さくらチャイルドセンター		40冊×4回／160冊
つぼみ保育園		40冊×4回／160冊
ピッピことりこども園		40冊×4回／160冊
深谷保育園		40冊×4回／160冊
吉岡保育園		40冊×4回／160冊
綾南保育園		40冊×4回／160冊
ぼとふ綾瀬		40冊×4回／160冊
ぼとふ寺尾中		40冊×4回／160冊
綾瀬こっこ保育園		40冊×4回／160冊
綾瀬ゆめっこ保育園		40冊×4回／160冊
合 計		2,400冊

④幼稚園配本／7園

施設名	配本日	配本冊数
綾瀬幼稚園	5月22日 9月4日 11月27日 2月26日、27日	40冊×4回／160冊
綾瀬こぼと幼稚園		40冊×4回／160冊
綾瀬中央幼稚園		40冊×4回／160冊
春日幼稚園		40冊×4回／160冊
ドレーパー記念幼稚園		40冊×4回／160冊
綾西幼稚園		40冊×4回／160冊
綾南幼稚園		40冊×4回／160冊
合 計		1,120冊

⑤子育て支援センター配本／3室

施設名	配本日	配本冊数
子育て支援センター	7月18日	15冊×3回／45冊
綾南サロン室	11月20日	15冊×3回／45冊
大上サロン室	3月13日	15冊×2回／30冊
合 計		120冊

(11)各種指標

令和7年3月31日現在

人	口	82,787 人	
世	帯	36,380 世帯	
延	利用者数	94,145 人※1	
登	録者数	16,178 人※2	うち市民 13,522 人
利	用者数	5,276 人	うち市民 4,526 人

※1 団体を含む ※2 有効期間(最終貸出日から5年)超過の利用者データを削除(3月・1,649件)

資料内訳		一般書	児童書	雑誌	紙芝居・AV	全体
所蔵冊数(点)		155,707	84,140	11,810	5,132	256,789
受入冊数	購入	4,825	3,067	2,646	226	10,764
	寄贈	128	48	5	0	181
	合計	4,953	3,115	2,651	226	10,945
除籍冊数(点)		6,364	3,044	2,441	26	11,875

	一般書	児童書	雑誌	紙芝居	AV	全体
貸出冊数(点)	162,970	130,011	22,679	2,808	4,197	322,665

資料費(円)			購入点数	備考
内訳	一般書	8,769,219	4,825	新聞・雑誌は購入タイトル数を表示
	児童書	4,982,769	3,067	
	紙芝居	134,378	83	
	D V D	636,235	49	
	CD(コンパクトディスク)	305,221	94	
	雑誌	2,342,674	174	
	新聞	652,980	14	
	官報	46,092	1	
合計			17,869,568	8,307

項目	年度	令和2年度	令和3年度	令和4年度	令和5年度	令和6年度
		市民一人当たり 総貸出点数	貸出点数 人口	3.67	4.54	4.30
市民一人当たり 貸出冊数(AV除く)	貸出冊数 人口	3.61	4.47	4.24	4.04	3.85
市民一人当たり の蔵書冊(点)数	蔵書冊数※ 人口	2.86	2.91	2.90	2.91	2.90
市民一人当たり の資料費(円)	資料購入費 人口	206.08	206.96	210.79	240.40	215.85
市民登録率(%)※	在住登録者 人口	19.62	19.07	17.98	15.72	16.33
実利用率(%)	利用者数 人口	5.81	6.57	6.60	6.56	6.37
利用者一人当り の貸出点数	貸出点数 利用者数	63.12	69.16	65.20	62.63	61.16
蔵書回転率	貸出点数 蔵書点数	1.20	1.47	1.39	1.32	1.26
蔵書新鮮度	年間受入点数 蔵書点数	0.05	0.04	0.04	0.04	0.04

貸出点数…すべての資料の貸出数/貸出冊数…視聴覚(AV)資料を除いた貸出数/蔵書冊数…雑誌を除いた冊数

※平成28年度から、利用登録に有効期限を設定、期限超過した登録情報の削除を実施

※平成30年度から、蔵書冊数に視聴覚資料は含まない

(12)広域利用

綾瀬市立図書館における県央地区各市町村及び藤沢市広域利用登録者の状況

区 分	市 町 村 名									県央計	市町村名	総計
	相模原市	秦野市	厚木市	大和市	伊勢原市	海老名市	座間市	愛川町	清川村		藤沢市	
6年4月	3	0	2	4	0	9	2	0	0	20	3	23
5月	1	0	1	1	0	4	3	0	0	10	6	16
6月	0	0	0	3	0	7	2	1	0	13	0	13
7月	2	0	2	1	0	7	0	0	0	12	6	18
8月	1	1	1	4	1	9	1	0	0	18	5	23
9月	0	0	1	1	0	10	1	0	0	13	3	16
10月	2	0	1	1	0	8	6	1	0	19	3	22
11月	0	0	1	1	0	2	2	0	0	6	2	8
12月	1	0	0	2	0	7	2	0	0	12	3	15
7年1月	0	0	0	0	0	2	0	0	0	2	2	4
2月	0	0	2	2	0	6	1	0	0	11	3	14
3月	1	0	0	1	0	6	4	0	0	12	1	13
新規利用 登録者数(人)	11	1	11	21	1	77	24	2	0	148	37	185
構成比(%)	7.4	0.7	7.4	14.2	0.7	52.0	16.2	1.4	0.0	100.0	--	--
令和6年度 登録者数(人)	126	28	89	335	30	1,207	266	12	2	2,095	503	2,598
令和6年度 構成比(%)	6.0	1.3	4.2	16.0	1.4	57.6	12.7	0.6	0.1	100	--	--
前年度 登録者数(人)	119	29	82	337	31	1,232	260	11	2	2,103	493	2,596
増減	7	▲ 1	7	▲ 2	▲ 1	▲ 25	6	1	0	▲ 8	10	2
令和6年度 貸出点数(点)	997	68	568	4,194	170	28,310	3,471	1,284	0	39,062	8,965	48,027
令和6年度 延利用者数	252	42	135	1,255	107	9,016	1,274	234	0	12,315	3,508	15,823

※3月に「綾瀬市立図書館利用者登録除籍の取り扱い要項」に基づき、未利用期間が5年以上となった利用者データの削除を実施

※県央地区の広域利用は平成6(1994)年3月10日から、藤沢市との広域利用は平成22(2010)年7月1日から開始

(13)月別利用状況

①利用形態別／貸出内訳(冊・点)

個人利用者

	4月	5月	6月	7月	8月	9月	10月	11月	12月	1月	2月	3月	合計	総合計
一般書	13,108	13,792	13,087	13,138	13,694	11,110	12,996	12,875	12,211	12,735	12,918	13,935	155,599	300,461
児童書	9,119	9,342	10,400	10,916	10,541	8,454	9,302	9,776	8,823	9,320	9,349	10,792	116,134	
雑誌	1,784	1,926	1,905	1,904	2,004	1,643	1,896	1,798	1,814	1,902	1,887	1,981	22,444	
紙芝居	206	210	257	208	149	106	169	215	139	150	153	125	2,087	
A V	450	437	380	371	358	258	325	303	312	336	355	312	4,197	

団体利用者

	4月	5月	6月	7月	8月	9月	10月	11月	12月	1月	2月	3月	合計	総合計
一般書	102	535	1,010	88	57	452	1,103	216	142	538	531	38	4,812	19,099
児童書	2,331	829	561	2,227	1,252	1,280	791	903	1,950	584	379	292	13,379	
雑誌	18	31	19	9	16	13	6	11	20	9	22	13	187	
紙芝居	85	74	30	95	62	118	49	28	109	24	21	26	721	

相互貸借

	4月	5月	6月	7月	8月	9月	10月	11月	12月	1月	2月	3月	合計	総合計
一般書	218	250	209	195	247	175	254	183	200	225	198	205	2,559	3,105
児童書	41	45	48	52	54	39	48	29	32	40	44	26	498	
雑誌	2	5	4	3	4	2	5	3	0	12	4	4	48	
紙芝居	0	0	0	0	0	0	0	0	0	0	0	0	0	

総合計

	4月	5月	6月	7月	8月	9月	10月	11月	12月	1月	2月	3月	合計	総合計
一般書	13,428	14,577	14,306	13,421	13,998	11,737	14,353	13,274	12,553	13,498	13,647	14,178	162,970	322,665
児童書	11,491	10,216	11,009	13,195	11,847	9,773	10,141	10,708	10,805	9,944	9,772	11,110	130,011	
雑誌	1,804	1,962	1,928	1,916	2,024	1,658	1,907	1,812	1,834	1,923	1,913	1,998	22,679	
紙芝居	291	284	287	303	211	224	218	243	248	174	174	151	2,808	
A V	450	437	380	371	358	258	325	303	312	336	355	312	4,197	

②館室別／利用者・貸出統計

本館

	4月	5月	6月	7月	8月	9月	10月	11月	12月	1月	2月	3月	合計	日平均利用者	日平均貸出数
利用者数	6,244	6,654	6,390	6,416	6,572	5,301	6,302	6,631	5,818	6,137	6,196	6,880	75,541	229	776
貸出点数	22,014	21,640	22,165	23,698	22,567	18,809	21,045	20,859	20,678	20,371	20,251	21,849	255,946		
日数	28	29	28	29	29	23	29	28	26	26	26	29	330		

北の台図書室(休館中)

	4月	5月	6月	7月	8月	9月	10月	11月	12月	1月	2月	3月	合計	日平均利用者	日平均貸出数
利用者数	/	/	/	/	/	/	/	/	/	/	/	/	0	-	-
貸出点数	/	/	/	/	/	/	/	/	/	/	/	/	0		
日数	/	/	/	/	/	/	/	/	/	/	/	/	0		

寺尾いずみ図書室

	4月	5月	6月	7月	8月	9月	10月	11月	12月	1月	2月	3月	合計	日平均利用者	日平均貸出数
利用者数	822	869	846	847	905	736	884	836	724	782	857	905	10,013	35	124
貸出点数	2,723	3,132	3,078	2,944	3,105	2,702	3,174	2,931	2,724	2,985	3,052	3,240	35,790		
日数	24	26	25	25	26	20	25	25	22	22	23	26	289		

南部ふれあい図書室

	4月	5月	6月	7月	8月	9月	10月	11月	12月	1月	2月	3月	合計	日平均利用者	日平均貸出数
利用者数	714	712	728	704	707	579	679	676	611	700	682	706	8,198	28	93
貸出点数	2,366	2,298	2,306	2,214	2,361	1,878	2,337	2,228	2,048	2,149	2,253	2,308	26,746		
日数	24	26	25	25	26	20	25	25	22	22	23	26	289		

移動図書館

	4月	5月	6月	7月	8月	9月	10月	11月	12月	1月	2月	3月	合計	日平均利用者	日平均貸出数
利用者数	45	40	36	39	32	16	29	36	30	30	14	46	393	9	23
貸出点数	100	106	100	100	100	45	81	107	70	93	59	117	1,078		
日数	4	4	4	4	4	3	3	4	4	4	3	5	46		

総合計

	4月	5月	6月	7月	8月	9月	10月	11月	12月	1月	2月	3月	合計	日平均利用者	日平均貸出数
利用者数	7,825	8,275	8,000	8,006	8,216	6,632	7,894	8,179	7,183	7,649	7,749	8,537	94,145	285	968
貸出点数	27,203	27,176	27,649	28,956	28,133	23,434	26,637	26,125	25,520	25,598	25,615	27,514	319,560		

*新規利用登録者数

館室名	個人登録	団体登録	合計
本館	761	20	781
北の台	/	/	0
寺尾いずみ	100	/	100
南部ふれあい	76	/	76
合計	937	20	957

*利用者数・総登録者数

利用者数	5,276
総登録者数	16,178
団体利用者数	311

※利用者数、団体利用者数は本年度中に利用があったもの

*出張登録会実績

登録者数	0
------	---

③館室別／利用形態内訳(人)

本館

		4月	5月	6月	7月	8月	9月	10月	11月	12月	1月	2月	3月	合計
個人	児童	559	688	668	685	773	624	716	776	680	575	639	774	8,157
	学生	155	160	173	179	193	110	92	77	136	137	121	130	1,663
	一般	5,355	5,673	5,403	5,380	5,440	4,404	5,351	5,607	4,801	5,318	5,335	5,906	63,973
団体		175	133	146	172	166	163	143	171	201	107	101	70	1,748
計		6,244	6,654	6,390	6,416	6,572	5,301	6,302	6,631	5,818	6,137	6,196	6,880	75,541

北の台図書室(休館中)

		4月	5月	6月	7月	8月	9月	10月	11月	12月	1月	2月	3月	合計
個人	児童	/	/	/	/	/	/	/	/	/	/	/	/	0
	学生	/	/	/	/	/	/	/	/	/	/	/	/	0
	一般	/	/	/	/	/	/	/	/	/	/	/	/	0
団体		/	/	/	/	/	/	/	/	/	/	/	/	0
計		0	0	0	0	0	0	0	0	0	0	0	0	0

寺尾いずみ図書室

		4月	5月	6月	7月	8月	9月	10月	11月	12月	1月	2月	3月	合計
個人	児童	52	57	55	64	47	34	55	41	30	36	39	39	549
	学生	13	11	19	40	46	17	17	14	11	11	18	38	255
	一般	749	790	765	740	808	677	806	769	675	727	789	824	9,119
団体		8	11	7	3	4	8	6	12	8	8	11	4	90
計		822	869	846	847	905	736	884	836	724	782	857	905	10,013

南部ふれあい図書室

		4月	5月	6月	7月	8月	9月	10月	11月	12月	1月	2月	3月	合計
個人	児童	45	22	58	70	43	44	25	29	23	39	33	43	474
	学生	3	2	8	11	8	4	6	2	3	3	4	5	59
	一般	662	687	660	621	654	529	645	640	582	653	637	657	7,627
団体		4	1	2	2	2	2	3	5	3	5	8	1	38
計		714	712	728	704	707	579	679	676	611	700	682	706	8,198

移動図書館

		4月	5月	6月	7月	8月	9月	10月	11月	12月	1月	2月	3月	合計
個人	児童	0	2	3	1	0	0	1	3	4	0	1	4	19
	学生	0	0	0	1	0	0	1	1	1	0	0	0	4
	一般	45	38	33	37	32	16	27	32	25	30	13	42	370
団体		0	0	0	0	0	0	0	0	0	0	0	0	0
計		45	40	36	39	32	16	29	36	30	30	14	46	393

全館合計

		4月	5月	6月	7月	8月	9月	10月	11月	12月	1月	2月	3月	合計
個人	児童	656	769	784	820	863	702	797	849	737	650	712	860	9,199
	学生	171	173	200	231	247	131	116	94	151	151	143	173	1,981
	一般	6,811	7,188	6,861	6,778	6,934	5,626	6,829	7,048	6,083	6,728	6,774	7,429	81,089
	小計	7,638	8,130	7,845	7,829	8,044	6,459	7,742	7,991	6,971	7,529	7,629	8,462	92,269
団体		187	145	155	177	172	173	152	188	212	120	120	75	1,876
総計		7,825	8,275	8,000	8,006	8,216	6,632	7,894	8,179	7,183	7,649	7,749	8,537	94,145

④館室別／貸出内訳(冊・点)

※相互貸借は含まない

本館

	4月	5月	6月	7月	8月	9月	10月	11月	12月	1月	2月	3月	合計	日平均	月平均	総合計
一般	10,221	11,244	11,062	10,326	10,584	9,012	11,007	10,090	9,423	10,253	10,298	10,588	124,108	376	10,342	255,946
児童	9,712	8,157	8,950	11,200	9,876	8,003	8,037	8,795	9,270	8,128	7,941	9,250	107,319	325	8,943	
雑誌	1,446	1,586	1,567	1,537	1,618	1,359	1,536	1,486	1,474	1,538	1,545	1,582	18,274	55	1,523	
紙芝居	235	251	244	280	167	195	156	207	215	143	124	127	2,344	7	195	
A V	400	402	342	355	322	240	309	281	296	309	343	302	3,901	12	325	

北の台図書室(休館中)

	4月	5月	6月	7月	8月	9月	10月	11月	12月	1月	2月	3月	合計	日平均	月平均	総合計
一般	/	/	/	/	/	/	/	/	/	/	/	/	0	0	0	0
児童	/	/	/	/	/	/	/	/	/	/	/	/	0	0	0	
雑誌	/	/	/	/	/	/	/	/	/	/	/	/	0	0	0	
紙芝居	/	/	/	/	/	/	/	/	/	/	/	/	0	0	0	
A V	/	/	/	/	/	/	/	/	/	/	/	/	0	0	0	

寺尾いずみ図書室

	4月	5月	6月	7月	8月	9月	10月	11月	12月	1月	2月	3月	合計	日平均	月平均	総合計
一般	1,568	1,599	1,581	1,535	1,747	1,453	1,698	1,668	1,652	1,676	1,760	1,893	19,830	69	1,653	35,790
児童	948	1,282	1,271	1,203	1,119	1,052	1,226	1,005	835	1,077	1,032	1,090	13,140	45	1,095	
雑誌	168	217	195	192	225	182	222	223	221	203	232	240	2,520	9	210	
紙芝居	5	21	21	11	8	15	23	21	9	14	20	11	179	1	15	
A V	34	13	10	3	6	0	5	14	7	15	8	6	121	0.4	10	

南部ふれあい図書室

	4月	5月	6月	7月	8月	9月	10月	11月	12月	1月	2月	3月	合計	日平均	月平均	総合計
一般	1,350	1,419	1,376	1,286	1,340	1,061	1,327	1,251	1,213	1,261	1,338	1,399	15,621	54	1,302	26,746
児童	768	694	724	723	781	671	819	860	665	689	749	720	8,863	31	739	
雑誌	181	151	156	180	174	114	141	94	137	170	132	172	1,802	6	150	
紙芝居	51	12	22	12	36	14	39	15	24	17	30	13	285	1	24	
A V	16	22	28	13	30	18	11	8	9	12	4	4	175	0.6	15	

移動図書館

	4月	5月	6月	7月	8月	9月	10月	11月	12月	1月	2月	3月	合計	日平均	月平均	総合計
一般	71	65	78	79	80	36	67	82	65	83	53	93	852	19	71	1,078
児童	22	38	16	17	17	8	11	19	3	10	6	24	191	4	16	
雑誌	7	3	6	4	3	1	3	6	2	0	0	0	35	1	3	
紙芝居	0	0	0	0	0	0	0	0	0	0	0	0	0	0	0	
A V	0	0	0	0	0	0	0	0	0	0	0	0	0	0	0	

資料種別 合計	一般	児童	雑誌	紙芝居	AV	合計
	160,411	129,513	22,631	2,808	4,197	319,560

視聴覚資料 内訳	カセットブック	ビデオテープ	DVD	CD	CDブック	合計
	2	0	1,333	2,764	98	4,197

⑤館室別／予約内訳(点)

本館

	4月	5月	6月	7月	8月	9月	10月	11月	12月	1月	2月	3月	合計	月平均	総合計
一般	2,692	2,505	2,677	2,577	2,566	2,334	2,591	2,541	2,421	2,489	2,618	2,624	30,635	2,553	43,165
児童	804	798	759	848	769	705	829	712	594	668	593	599	8,678	723	
雑誌	258	257	264	294	243	248	238	267	262	307	244	320	3,202	267	
紙芝居	15	12	2	0	3	2	5	6	7	4	8	4	68	6	
AV	65	55	46	36	50	47	44	57	50	33	48	51	582	49	

北の台図書室(休館中)

	4月	5月	6月	7月	8月	9月	10月	11月	12月	1月	2月	3月	合計	月平均	総合計
一般	/	/	/	/	/	/	/	/	/	/	/	/	0	0	0
児童	/	/	/	/	/	/	/	/	/	/	/	/	0	0	
雑誌	/	/	/	/	/	/	/	/	/	/	/	/	0	0	
紙芝居	/	/	/	/	/	/	/	/	/	/	/	/	0	0	
AV	/	/	/	/	/	/	/	/	/	/	/	/	0	0	

寺尾いずみ図書室

	4月	5月	6月	7月	8月	9月	10月	11月	12月	1月	2月	3月	合計	月平均	総合計
一般	139	119	152	118	139	123	114	128	93	117	120	121	1,483	124	1,945
児童	6	5	2	22	12	7	4	6	8	0	10	9	91	8	
雑誌	27	29	30	29	25	29	31	30	33	29	25	32	349	29	
紙芝居	0	0	0	0	0	0	0	1	0	0	0	0	1	0	
AV	4	0	5	0	0	1	4	3	0	3	1	0	21	2	

南部ふれあい図書室

	4月	5月	6月	7月	8月	9月	10月	11月	12月	1月	2月	3月	合計	月平均	総合計
一般	128	122	145	129	111	110	132	129	122	116	163	123	1,530	128	1,823
児童	7	24	15	4	11	6	13	12	3	15	9	18	137	11	
雑誌	3	8	6	7	6	7	4	12	5	9	5	13	85	7	
紙芝居	0	0	0	0	9	0	0	0	0	2	0	0	11	1	
AV	12	9	11	3	7	2	4	2	4	5	0	1	60	5	

移動図書館

	4月	5月	6月	7月	8月	9月	10月	11月	12月	1月	2月	3月	合計	月平均	総合計
一般	11	2	5	2	9	0	10	5	8	1	8	6	67	6	79
児童	0	0	0	0	0	0	0	0	0	0	0	1	1	0	
雑誌	1	2	2	1	1	0	0	0	1	1	1	1	11	1	
紙芝居	0	0	0	0	0	0	0	0	0	0	0	0	0	0	
AV	0	0	0	0	0	0	0	0	0	0	0	0	0	0	

全館合計

	4月	5月	6月	7月	8月	9月	10月	11月	12月	1月	2月	3月	合計	月平均	総合計
一般	2,970	2,748	2,979	2,826	2,825	2,567	2,847	2,803	2,644	2,723	2,909	2,874	33,715	2,810	47,012
児童	817	827	776	874	792	718	846	730	605	683	612	627	8,907	742	
雑誌	289	296	302	331	275	284	273	309	301	346	275	366	3,647	304	
紙芝居	15	12	2	0	12	2	5	7	7	6	8	4	80	7	
AV	81	64	62	39	57	50	52	62	54	41	49	52	663	55	
計	4,172	3,947	4,121	4,070	3,961	3,621	4,023	3,911	3,611	3,799	3,853	3,923	47,012	3,918	

⑥館室別／個人利用登録内訳(人)

本館

	4月	5月	6月	7月	8月	9月	10月	11月	12月	1月	2月	3月	合計	総合計
児童	14	9	8	26	22	11	14	6	8	11	4	17	150	761
学生	2	2	3	5	3	0	2	2	0	1	3	0	23	
一般	54	48	46	50	68	39	55	35	37	48	52	56	588	
計	70	59	57	81	93	50	71	43	45	60	59	73	761	

北の台図書室(休館中)

	4月	5月	6月	7月	8月	9月	10月	11月	12月	1月	2月	3月	合計	総合計
児童	/	/	/	/	/	/	/	/	/	/	/	/	0	0
学生	/	/	/	/	/	/	/	/	/	/	/	/	0	
一般	/	/	/	/	/	/	/	/	/	/	/	/	0	
計	0	0	0	0	0	0	0	0	0	0	0	0	0	

寺尾いずみ図書室

	4月	5月	6月	7月	8月	9月	10月	11月	12月	1月	2月	3月	合計	総合計
児童	1	2	1	3	1	0	5	0	0	0	0	0	13	100
学生	0	0	0	0	1	0	0	0	0	0	0	1	2	
一般	5	5	10	9	4	10	9	5	8	8	5	7	85	
計	6	7	11	12	6	10	14	5	8	8	5	8	100	

南部ふれあい図書室

	4月	5月	6月	7月	8月	9月	10月	11月	12月	1月	2月	3月	合計	総合計
児童	3	1	1	3	3	1	1	0	0	1	1	4	19	76
学生	0	0	1	1	0	0	1	0	0	0	0	1	4	
一般	3	0	7	6	5	4	6	3	6	5	2	6	53	
計	6	1	9	10	8	5	8	3	6	6	3	11	76	

全館合計

	4月	5月	6月	7月	8月	9月	10月	11月	12月	1月	2月	3月	合計	総合計
児童	18	12	10	32	26	12	20	6	8	12	5	21	182	937
学生	2	2	4	6	4	0	3	2	0	1	3	2	29	
一般	62	53	63	65	77	53	70	43	51	61	59	69	726	
計	82	67	77	103	107	65	93	51	59	74	67	92	937	

◆新規利用登録者数の推移(5年間)

	令和2年度	令和3年度	令和4年度	令和5年度	令和6年度
児童	166	278	258	254	182
学生	26	45	37	34	29
一般	636	727	646	649	726
計	828	1,050	941	937	937

綾瀬市生涯学習都市宣言

(平成6年10月22日制定)

わたくしたちは

ふれあいを大切にし

うるおいとやさしさを求め

生涯にわたり

楽しく心ゆたかに

自分らしく学び続けることにより

生きがいを高め

活気と安らぎのあふれるまちをめざして

ここに綾瀬市を

「生涯学習都市」とすることを宣言する



あやせ家庭読書・ふれあいの日 ～あやせゼロの日運動～ 展開中

毎月ゼロの日(10日、20日、30日)はテレビやゲームをひと休みして、読書や家族の時間として過ごしましょう。

主催：綾瀬市・綾瀬市教育委員会

共催：綾瀬市立小・中学校、市内保育園・幼稚園、綾瀬市PTA連絡協議会

令和6年度 図書館の概要（2024年度）

発行年月：令和7年4月

編集：綾瀬市立図書館

住所：綾瀬市深谷中一丁目3-1

電話：0467-77-8191

ホームページ：<https://www.ayaselib.jp/>

Twitterアカウント：[@ayaselib](#)